

CERASPAÑA/24

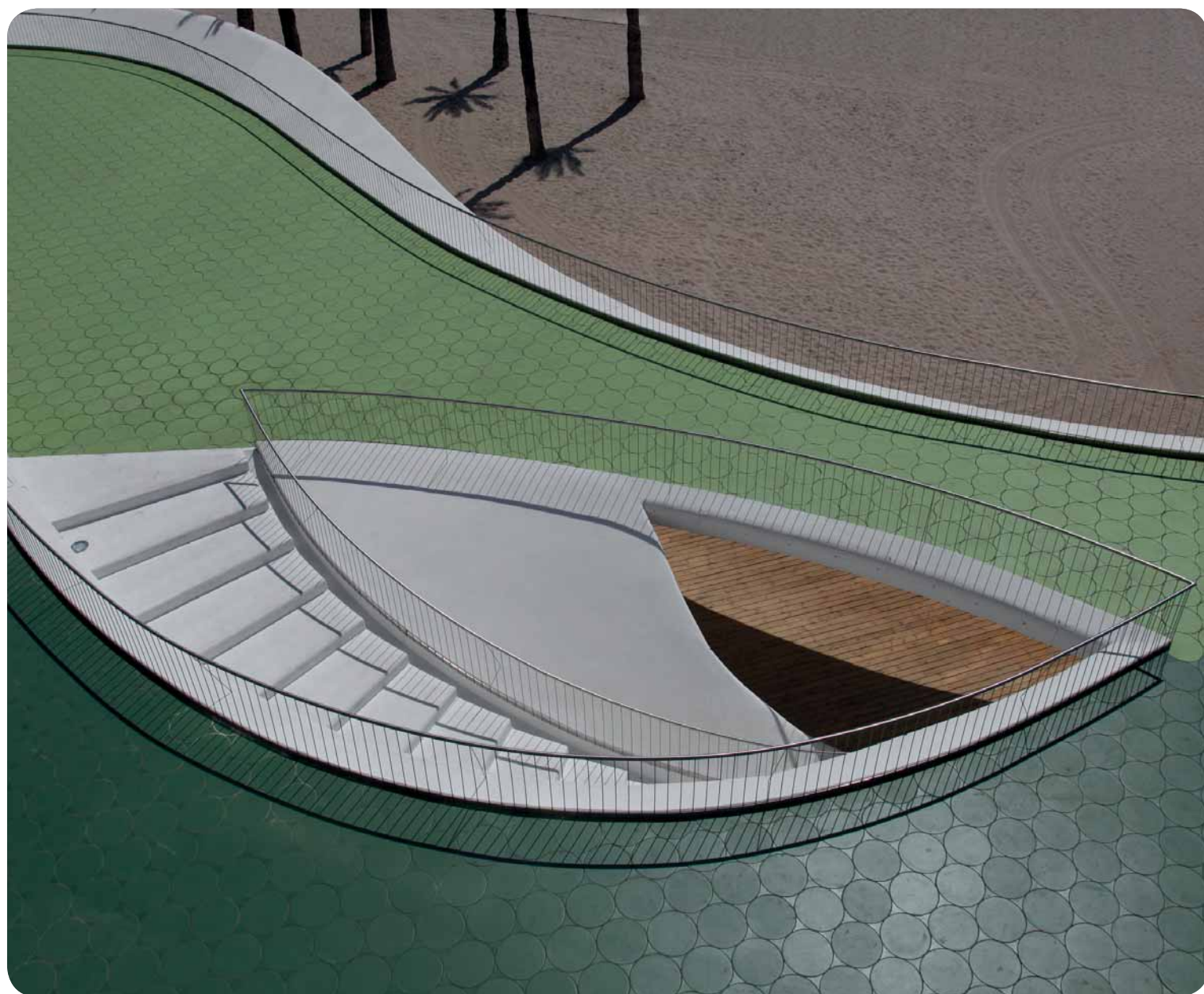
2010 / CERÁMICA / ARQUITECTURA / DISEÑO

TILE OF SPAIN ALREDEDOR DEL MUNDO

LA CERÁMICA: LA MEJOR ALIADA EN TUS REFORMAS

"DRESSED TO BUILD", LA CERÁMICA VISTE LA MODA

GANADORES DE LOS VIII PREMIOS CERÁMICA
DE ARQUITECTURA E INTERIORISMO



Editorial

Nuevos horizontes

El sector cerámico español siempre se ha caracterizado por su dinamismo. Esta cualidad nos ha llevado a explorar continuamente nuevos mercados, nuevos usos y aplicaciones de la cerámica, mejoras continuas en los sistemas de producción y un largo etcétera. Gracias a este dinamismo hemos sido capaces de adaptarnos a un mercado cambiante y ser líderes en un sector tan competitivo a nivel global como el de la cerámica.

La marca paraguas *Tile of Spain*, bajo la que se engloban los productos de las empresas cerámicas españolas, ha significado un importante apoyo para el éxito de la cerámica española más allá de nuestras fronteras. Su presencia en ferias de todo el mundo mostrando lo mejor de nuestro sector ha hecho de esta marca un sinónimo de calidad y prestigio. Las últimas ferias en las que ha estado presente *Tile of Spain* son *Cersaie* de Italia o *Mumbai* de la India. También se han celebrado seminarios formativos en Alemania y Rusia, como pueden comprobar en este número.

El dinamismo del sector también queda patente en la búsqueda de nuevas relaciones de la cerámica con campos creativos como el del arte o la moda. Recientemente se ha celebrado en Madrid una de las pasarelas de moda más importantes a nivel internacional y la cerámica española estuvo presente con el espacio "Dressed to build", en el que moda y cerámica unieron sus cualidades estéticas y creativas en un mismo concepto.

Como resultado del dinamismo de nuestro sector hemos podido explorar con éxito estos nuevos horizontes y, sin duda, muchos más quedan aún por descubrir. En ello trabajamos a diario desde el sector: el contenido de esta publicación es una clara muestra de ello.

NÚMERO 24 · 2010

DIRECCIÓN Y REDACCIÓN ASCER
Asociación Española de Fabricantes
de Azulejos y Pavimentos Cerámicos
C/ Ginjols, 3 · 12003 Castellón · España
Tel. +34 964 727 200 · Fax +34 964 727 212
global@ascer.es · www.spaintiles.info

Ceraspaña es una publicación de ASCER,
de distribución gratuita.

EDITA
Iberamic Inc.

DISEÑO Y MAQUETACIÓN
Plató

PATROCINADO POR
ICEX, Instituto Español de Comercio Exterior

Sumario

- 02 EDITORIAL: NUEVOS HORIZONTES
- 03 RENUEVA TU HOGAR CON CERÁMICA
- 08 TILE OF SPAIN ALREDEDOR DEL MUNDO
- 10 RESULTADOS DE LA VIII EDICIÓN DE LOS PREMIOS CERÁMICA
- 14 LA CERÁMICA VISTE LA MODA EN CIBELES MADRID FASHION WEEK
- 16 ENTREVISTA: PERE FULLANA
- 18 CERÁMICA BLANCA, BOSQUE VERDE



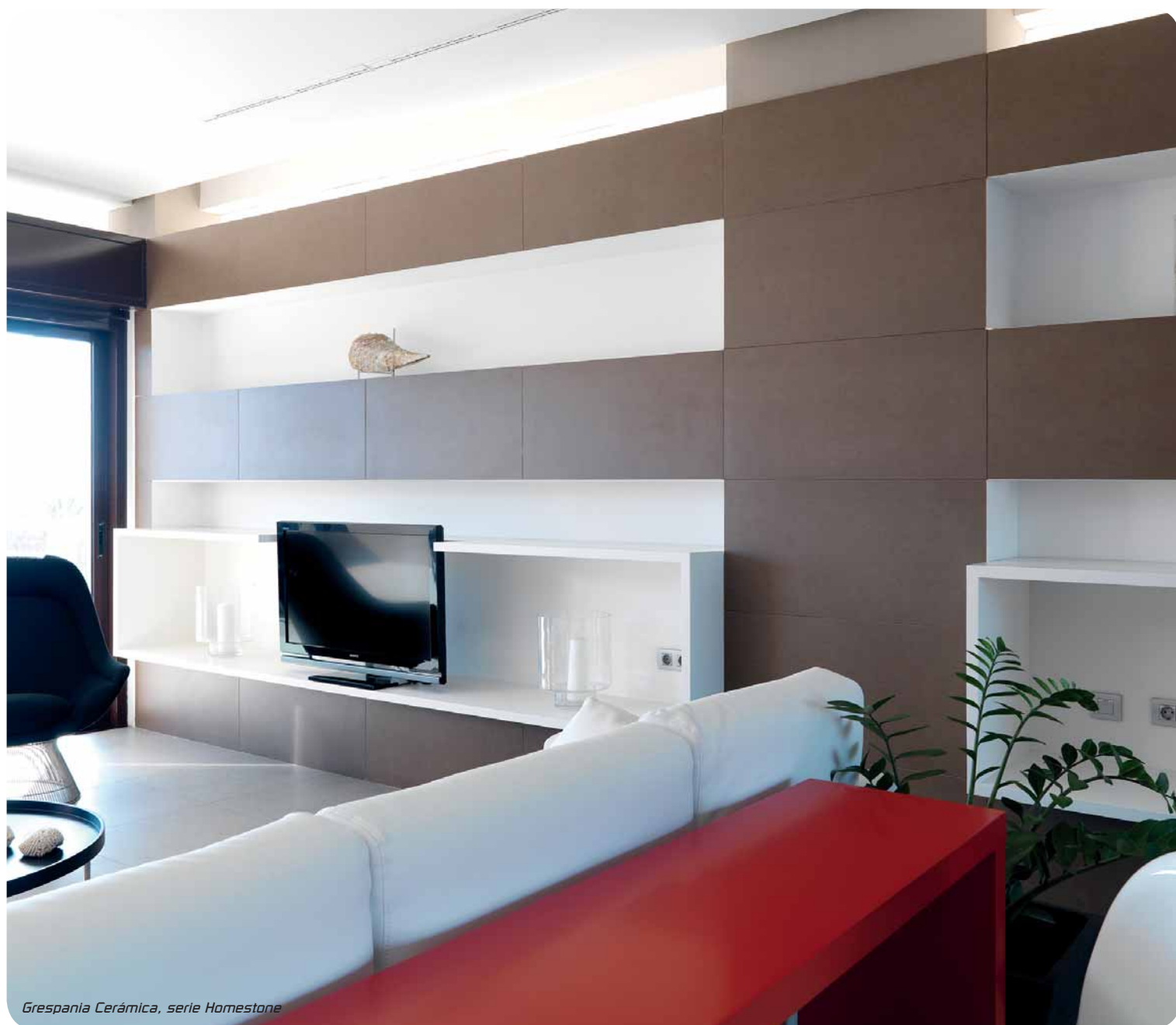
- 21 SHOWROOM
- 26 LA CERÁMICA MÁS DULCE
- 30 NOTICIAS Y EVENTOS
- 31 SERVICIO AL LECTOR

FOTO PORTADA: PASEO MARÍTIMO DE LA PLAYA DE PONIENTE DE BENIDORM - GANADOR PREMIOS CERÁMICA
FOTÓGRAFO: ALEJO BAGUÉ

RENUEVA TU HOGAR CON CERÁMICA

La variedad de formatos, colores, texturas y estilos que la cerámica propone nos permite dotar de personalidad a cualquier espacio de nuestro hogar. Simples retoques en la decoración o reformas adaptadas a las necesidades cambiantes de las personas son posibles con la cerámica. Hay una cerámica para cada necesidad y presupuesto... ¿Te animas a hacer reformas?

Sigue en página 4...



Grespania Cerámica, serie Homestone

Cada etapa de nuestra vida es diferente; condicionada por los nuevos tiempos, las distintas modas y las situaciones personales que atravesamos. Estas transformaciones se manifiestan en nuestro día a día, pero pocas veces aparecen reflejadas en nuestro hogar. Entonces, ¿por qué no adaptar la casa a no-

sotros mismos? Sin necesidad de gran esfuerzo y, sobre todo, sin grandes inversiones económicas, podemos dotar de personalidad a nuestros espacios a través de simples toques. El color, el volumen o el tamaño de nuestros revestimientos pueden ser algunos ejemplos.

La cerámica se configura como un material capaz de aunar estas y otras características, favoreciendo la creación de estancias armónicas y en sintonía con nuestros gustos y preferencias. La cerámica es confort, es vanguardia, es estilo. Dada su versatilidad, se adapta a cualquier espacio, mejorando y



Rzulev, serie Materia

renovando cada uno de ellos. Sin duda, toda una aliada para tu hogar.

LAS NUEVAS FORMAS DE HABITAR Y LAS NUEVAS CERÁMICAS

Los patrones tradicionales de familias han variado mucho en las últimas décadas. Ahora encontramos familias de una sola persona y monoparentales, personas que conviven en un mismo hogar sin vínculos familiares, las denominadas familias reconstituidas, etc... Sin embargo, el diseño y la concepción espacial de los hogares no ha evolucionado al mismo ritmo que estos cambios sociodemográficos.

Según el informe "Nuevas formas de habitar" del Observatorio de Tendencias del Hábitat, las viviendas han variado poco en los últimos 50 años. Ahora se demanda cada vez una mayor flexibilidad y "pedimos productos ampliados, con usos más emocionales y que generen experiencias de todo tipo, desde el juego, la sorpresa, el bienestar... pero que sean acordes con nuestra ética". Para poder adaptar los hogares a nuestras nuevas necesidades y realidades se demandan productos más vinculados a los usuarios, en los que el consumidor participa en su creación, interactúa con ellos o está unido a los mismos mediante un vínculo emocional.

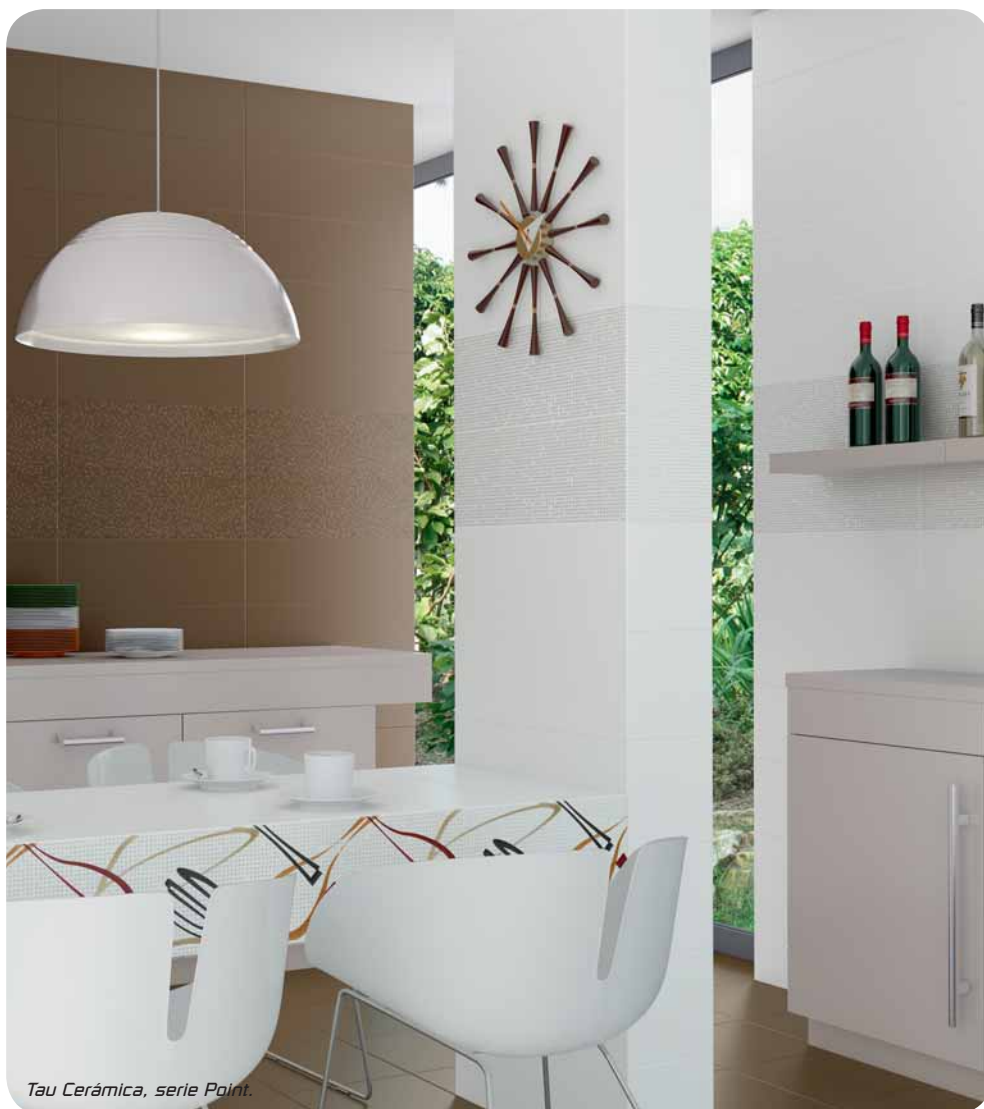
La cerámica hoy en día ofrece respuesta a estas demandas de la nueva sociedad; por ello es el material idóneo si está pensando en renovar su hogar para que sea un reflejo fiel de su estilo y filosofía de vida.

Uno de los cambios más notables en las estancias de los hogares del nuevo milenio es la transformación de las cocinas. Con la incorporación de las mujeres al mercado laboral, la tecnología ha entrado en la cocina, que también se ha socializado. Ahora, es una de las estancias que reúne a familia y amigos; de hecho los muebles son cada vez más similares a los del salón y se abre al resto de la casa integrándola y quedando más a la vista. La cerámica ha sido siempre el material por excelencia elegido para las cocinas por sus prestaciones técnicas. Ahora que se economiza hasta el último minuto para poder disfrutar de más tiempo libre, ¿por qué renunciar a todas sus ventajas? Se limpia con mucha facilidad, proporcionando la máxi-

Sigue en página 6...



Land Porcelánico, serie Pietra Serena



Tau Cerámica, serie Point.

ma higiene; no requiere de costosos mantenimientos ni se estropea con el trajín del día a día; además, por su limpieza sencilla, resulta un material de lo más ecológico: basta un poco de agua jabonosa para que luzca como nueva. Si a ello le sumamos la variedad de modelos, formatos, colores y acabados,

seguro que encuentra la cerámica que mejor refleja sus gustos.

El salón comedor pasa a ser una única estancia, y ahora sí que lo disfruta la familia a diario. La época en que sólo se utilizaba el comedor para recibir visitas pasó, por lo que

se buscan materiales resistentes al uso diario, a los juegos de los niños y los zapatos de tacón. En muchas ocasiones, estos nuevos salones se integran con la cocina, por lo que es una genial idea utilizar un mismo material para el pavimento de ambas estancias. Los formatos gigantes de la cerámica son ideales



Halcón, serie Concept

UNA DE LAS TENDENCIAS QUE MÁS FUERZA ESTÁ TOMANDO EN LA CONSTRUCCIÓN, Y, EN GENERAL, EN TODOS LOS ASPECTOS DE LA VIDA, ES LA SOSTENIBILIDAD Y EL CUIDADO DE LA NATURALEZA.

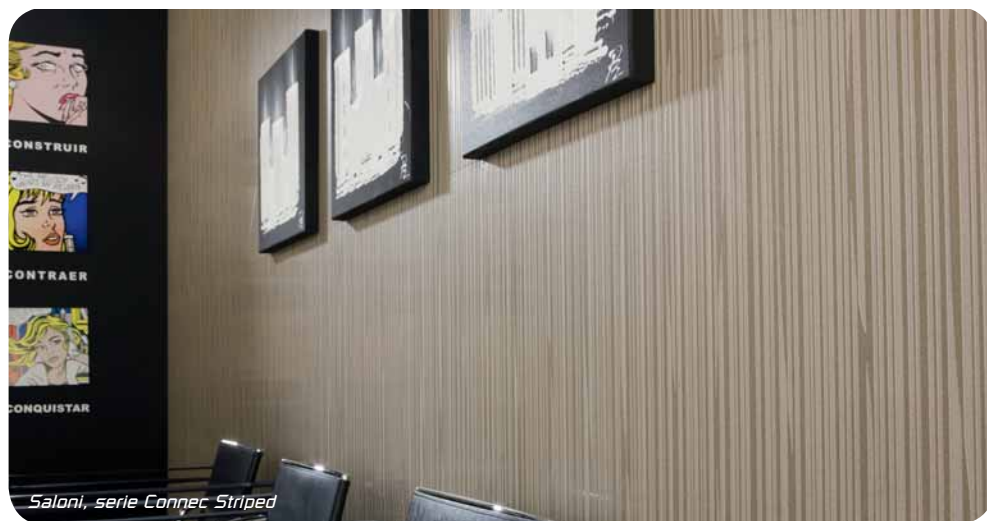
LA REFORMA ES EL MODO MÁS SOSTENIBLE DE CONSTRUCCIÓN, Y MÁS SI UTILIZAMOS CERÁMICA POR SU LARGA VIDA Y SENCILLO MANTENIMIENTO. ¿POR QUÉ CAMBIAR DE VIVIENDA SI PUEDES RECICLAR LA TUYA ACTUAL?



Inalcó, series Muse y Decor

para tal uso, pudiéndose combinar diferentes tamaños para formar atractivos despieces e incluso simular alfombras. También el salón es donde más nos gusta reflejar nuestro estilo de vida y personalidad. ¿Por qué no utilizar cerámica personalizada en una de sus paredes? Gracias a la impresión digital podemos disfrutar en nuestro salón de un mural cerámico completamente hecho a medida con nuestra foto favorita, motivos abstractos, florales o cualquier diseño que se nos ocurra.

El baño de los nuevos hogares pasa de ser un espacio mínimo a una estancia para el relax y el bienestar. El aseo es todo un ritual, y, como tal, necesita de un ambiente apropiado en el que nos sintamos cómodos y seguros.



Destaca la creciente importancia de la protección de las personas y el desarrollo de un hogar saludable. La cerámica es la mejor opción para dar una nueva imagen a los baños. Los nuevos diseños, además de reflejar las tendencias decorativas y de moda, incorporan acabados antideslizantes que garantizan la máxima seguridad incluso con los pies mojados.

La cerámica se muestra, por tanto, como el material idóneo a la hora de afrontar una rehabilitación en nuestros hogares gracias a las múltiples posibilidades estéticas que proporciona y porque es una opción de calidad, de futuro: un material que ofrece todas las garantías para afrontar en perfecto estado el paso de los años por cada estancia de la casa ■



TILE OF SPAIN ALREDEDOR DEL MUNDO

CERÁMICA ESPAÑOLA PARA PROFESIONALES EN ALEMANIA

En el marco del Plan de Promoción Sectorial, ASCER junto a la Oficina Comercial de España en Düsseldorf y en colaboración con la revista de arquitectura "db deutsche bauzeitung", organizó dos jornadas sobre la cerámica española para arquitectos en las ciudades de Stuttgart y Hamburgo (Alemania).

Las jornadas, a las que asistieron un total de 200 profesionales de la arquitectura y el interiorismo, se celebraron bajo el título "Im Quadrat – Mit Fliesen bauen: Praxisbeispiele im privaten und öffentlichen Bereich" ("En el cuadrado - construir con azulejos: ejemplos prácticos en el ámbito privado y público"), la primera en colaboración con el ICEX en la ciudad de Stuttgart y la segunda, en Hamburgo, con financiación del IVEX.



ASCER organiza seminarios para arquitectos y distribuidores de todo el mundo sobre las innovaciones de la Cerámica de España.

La actividad constaba de un doble planteamiento: una exposición temporal de material cerámico con productos innovadores de empresas; y por otra parte, conferencias a cargo de arquitectos de renombre quienes expusieron sus respectivas experiencias en el uso de cerámica.

También en noviembre, y con idéntica finalidad, tuvo lugar en Samara (Rusia), un seminario dirigido a prescriptores organizado por ASCER, en colaboración con la Oficina Comercial de España en Moscú, al que asistieron más de 100 personas, principalmente importadores y distribuidores de esta ciudad, además de arquitectos, interioristas y prensa especializada.

El seminario hizo un breve repaso de la industria cerámica española y su evolución en el mercado ruso para, a continuación, presentar la tipología cerámica, sus actuales aplicaciones y las últimas innovaciones en producto y tecnología.

TILE OF SPAIN VIAJA HASTA INDIA



El mercado indio se está consolidando como uno de los de mayor potencial para Tile of Spain.

Un total de nueve empresas del sector cerámico español participaron por primera vez agrupadamente, del 5 al 8 de noviembre, en el certamen indio ACE TECH Bombay. Las empresas cerámicas expositoras han sido Aparici, Azulejos Sanchis, Azulev, Cerámica Mayor, Inalco, Pamesa Cerámica, Realonda, Roca y Vives.

ASCER, a través de la marca paraguas Tile of Spain, contó con un stand informativo en el que se divulgó la oferta española de pavimento y revestimiento cerámico a través de la distribución de información genérica del sector.

ACE TECH es una feria que atrae a un público muy amplio y variado, desde arquitectos e interioristas hasta distribuidores, ingenieros, constructores, prensa, etc. La participación española en ACE TECH tiene como principal objetivo reforzar la presencia de la industria cerámica española en el mercado indio y, concretamente, mejorar su posicionamiento en el segmento de la prescripción. Con el mismo objetivo, Tile of Spain estuvo presente en INDEX Mumbai (del 18 al 22 de septiembre) con un stand informativo.

Durante 2008 y 2009, Tile of Spain ha participado en diversos certámenes en India cosechando muy buenos resultados. El indio es uno de los mercados emergentes donde mejor aceptación están encontrando los pavimentos y azulejos cerámicos españoles.

CERÁMICA DE ESPAÑA, PROTAGONISTA EN CERSAIE

Un total de 81 empresas del sector cerámico español –incluyendo esmaltes, sanitario e industria auxiliar– participaron de forma agrupada y con el apoyo del ICEX (Instituto de Comercio Exterior) en la feria CERSAIE (Bologna, Italia) del 29 de septiembre al 3 de octubre.

La participación española fue, un año más, la más importante tras la italiana. CERSAIE 2009 mantuvo el nivel de visitantes de la edición anterior durante los cinco días de la feria, así como la cuota de visitantes foráneos, lo que confirma a la muestra como el certamen más internacional del sector cerámico.

Durante la feria, la nueva Directora General de Industria, Comercio e Innovación del Gobierno Valenciano, Julia Climent, visitó CERSAIE para conocer de primera mano la potencialidad de la industria y su importante presencia internacional, así como para mantener un primer encuentro con los representantes de ASCER, quienes le enunciaron los principales asuntos dependientes de su nuevo cargo.

ASCER diseñó un conjunto de acciones promocionales como la edición del catálogo de expositores, donde se recoge la información sobre cada una de las empresas españolas presentes en la feria o una campaña de comunicación en las principales publicaciones internacionales de cerámica.

La participación agrupada española fue la más importante tras la italiana confirmando la apuesta de Tile of Spain en los mercados exteriores.



SEMINARIO PARA PRESCRIPTORES EN SAMARA

ASCER, en colaboración con la Oficina Comercial de España en Moscú, organizó un seminario dirigido a prescriptores en Samara (Rusia). La jornada contó con la colaboración de los principales importadores / distribuidores de esta ciudad y asistieron alrededor de 100 personas del perfil arquitectos, interioristas y prensa especializada. En el seminario –desarrollado en ruso– se presentaron las últimas tendencias en la arquitectura y el interiorismo en España, así como las novedades y productos que las empresas participantes ofrecen en el mercado ruso. Como material promocional se repartió a los asistentes una carpeta de prensa individualizada para este evento con un DVD incluyendo información sectorial y documentación de cada una de las empresas participantes ■



Prescriptores rusos comprueban la calidad del material cerámico.





PREMIOS CERÁMICA
arquitectura / interiorismo

ASCER ha organizado la que es ya la octava edición de los Premios Cerámica de Arquitectura e Interiorismo. El jurado, compuesto por prestigiosos profesionales de ámbito internacional, ha tenido difícil la decisión dada la alta calidad de los proyectos en competición. En total se han presentado a las tres categorías de los Premios -Arquitectura, Interiorismo y Proyecto de Fin de Carrera- 127 proyectos.

EL PASEO MARÍTIMO DE LA PLAYA DE PONIENTE DE BENIDORM GANA LOS PREMIOS CERÁMICA

El jurado de los VIII Premios Cerámica de Arquitectura e Interiorismo - presidido por el afamado crítico de arte William J. R. Curtis- decidió otorgar el primer premio en la categoría de Arquitectura al proyecto "Paseo Marítimo de la playa de Poniente de Benidorm" de Carlos Ferrater y Xavier Martí Galí (Estudio de Arquitectos OAB). Del mismo destacaron que "investiga la noción de un paisaje artificial dedicado al ocio" y resaltan que los elementos estandarizados de cerámica para el pavimento contribuyen a un efecto fluido, intensificado por el cambio de colores.

En la categoría de Interiorismo, el primer premio ha recaído en el proyecto "Rehabilitación de la Casa del Condestable" diseñado por el

estudio Tabuenca & Leache, sobresaliente por su combinación de formas y materiales modernos y tradicionales en el contexto de la restauración y remodelación de un edificio antiguo, así como por la integración de azulejos tradicionales en un conjunto que evita caer en lo folclórico.

Igualmente, dentro de la categoría de Arquitectura, entre todos los proyectos presentados a esta octava edición, el jurado ha querido distinguir el proyecto "Módulo de primeros auxilios" de MMAMB / Màrius Quintana, que aúna ingenio y sencillez ante el reto de crear modestas cabinas en la playa, combinando superficies cerámicas con las lamas verticales de las ventanas y pérgolas.

CATEGORÍA DE PROYECTO FIN DE CARRERA

Por último, los Premios Cerámica cuentan con una categoría destinada a distinguir el mejor Proyecto Fin de Carrera realizado por estudiantes de Arquitectura y en el que el uso de cerámica juegue un papel importante.

El jurado concedió el primer premio al proyecto "Gran reserva. Bodega enterrada en la Rioja" de Mauro González Tercero de la Escuela Técnica Superior de Madrid, mientras que "Observatorio del Mar en Hoek van Holland" de Carlos García Fernández y "Centro Sociocultural y Escuela de Piragüismo en Redondela" de Laura Fidalgo Soto recibieron sendas menciones.



Del Paseo de Poniente de Benidorm, de Carlos Ferrater y Xavier Martí del estudio OAB, el jurado destaca su empleo de sistemas geométricos basados en la abstracción del movimiento de las olas; y de elementos estandarizados de cerámica que contribuyen a un efecto fluido, intensificado por el cambio de colores. La cerámica es elemento central en una obra pública en combinación con el hormigón, la vegetación, la arena y el mar.

JURADO

El jurado de esta VIII edición de los Premios Cerámica ha contado con la presencia de arquitectos y profesionales de primer nivel. Ha ocupado la presidencia William J. R. Curtis, importante crítico de arte a nivel internacional, doctorado en Universidad de Harvard, que dedica su carrera profesional a la docencia en universidades como la de California, Cambridge, Harvard, la Asociación de Arquitectura de Londres, Sydney, México y España. Sus libros más conocidos son *Modern Architecture Since 1900* (Phaidon 1982) y *Le Corbusier: Ideas and Forms* (Phaidon 1986). Estos trabajos han sido referenciados como obras clásicas y traducidos internacionalmente. Curtis ha recibido numerosos premios internacionales y participa como jurado en los concursos internacionales más importantes relacionadas con la arquitectura y el arte.

El resto del jurado ha estado conformado por los reconocidos arquitectos Martha Thorne (directora ejecutiva de los Premios Pritzker), Ramón Vilalta (RCR Arquitectos), Carme Pinós, Juan Domingo Santos, el interiorista Francesc Rifé y el Decano del Colegio de Arquitectos de la Comunidad Valenciana, Ramón Monfort.

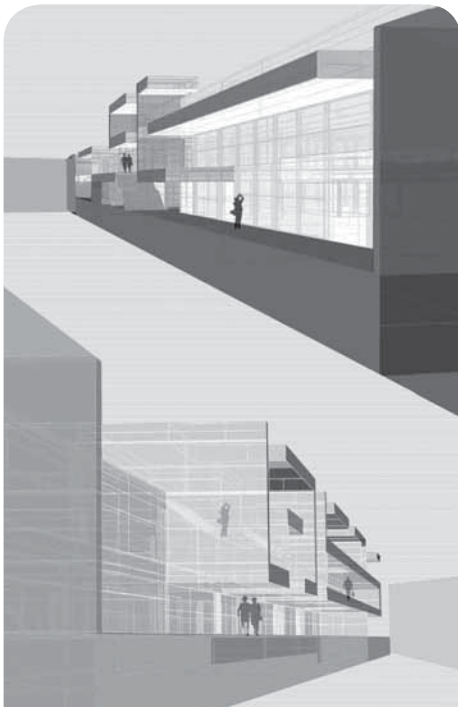


La Rehabilitación de la Casa del Condestable en Pamplona, del estudio Tabuenca & Leache, ganador en la categoría de Interiorismo por su habilidad en la combinación de formas y materiales modernos y tradicionales en el contexto de una restauración y remodelación de un edificio antiguo. La cerámica ocupa su sitio en una totalidad bien mesurada.

Las dos principales categorías de los Premios Cerámica (Arquitectura e Interiorismo) cuentan con una dotación de 20.000 Euros cada una mientras que la de Proyectos Fin de Carrera está dotada con 10.000 Euros. Los Premios cuentan con el apoyo de Vodafone España, Gas Natural y Puerto de Valencia.

De esta manera, los Premios continúan con su imparable trayectoria ascendente gracias a la creciente calidad de los proyectos presentados, así como a su cada vez mayor popularidad entre estudiantes y profesionales. Muestra inmejorable de la calidad de los proyectos

presentados a estos Premios son las obras distinguidas en las últimas ediciones. Así, en la categoría de arquitectura han sido: el Pabellón Español en la Expo de Aichi en Japón (de Alejandro Zaera Polo y Farshid Moussavi, FOR Architects); la rehabilitación del Mercado de Santa Caterina en Barcelona (de Enric Miralles y Benedetta Tagliabue, EMBT Arquitectes), el Palacio de Congresos de Peñíscola (de Ángela García Paredes e Ignacio García Pedrosa); el Pabellón de España en Expo Zaragoza (de Patxi Mangado); la remodelación de una calle en Burriana (de José Durán) o el Archivo de Castilla-La Mancha de Guillermo Vázquez Consuegra ■



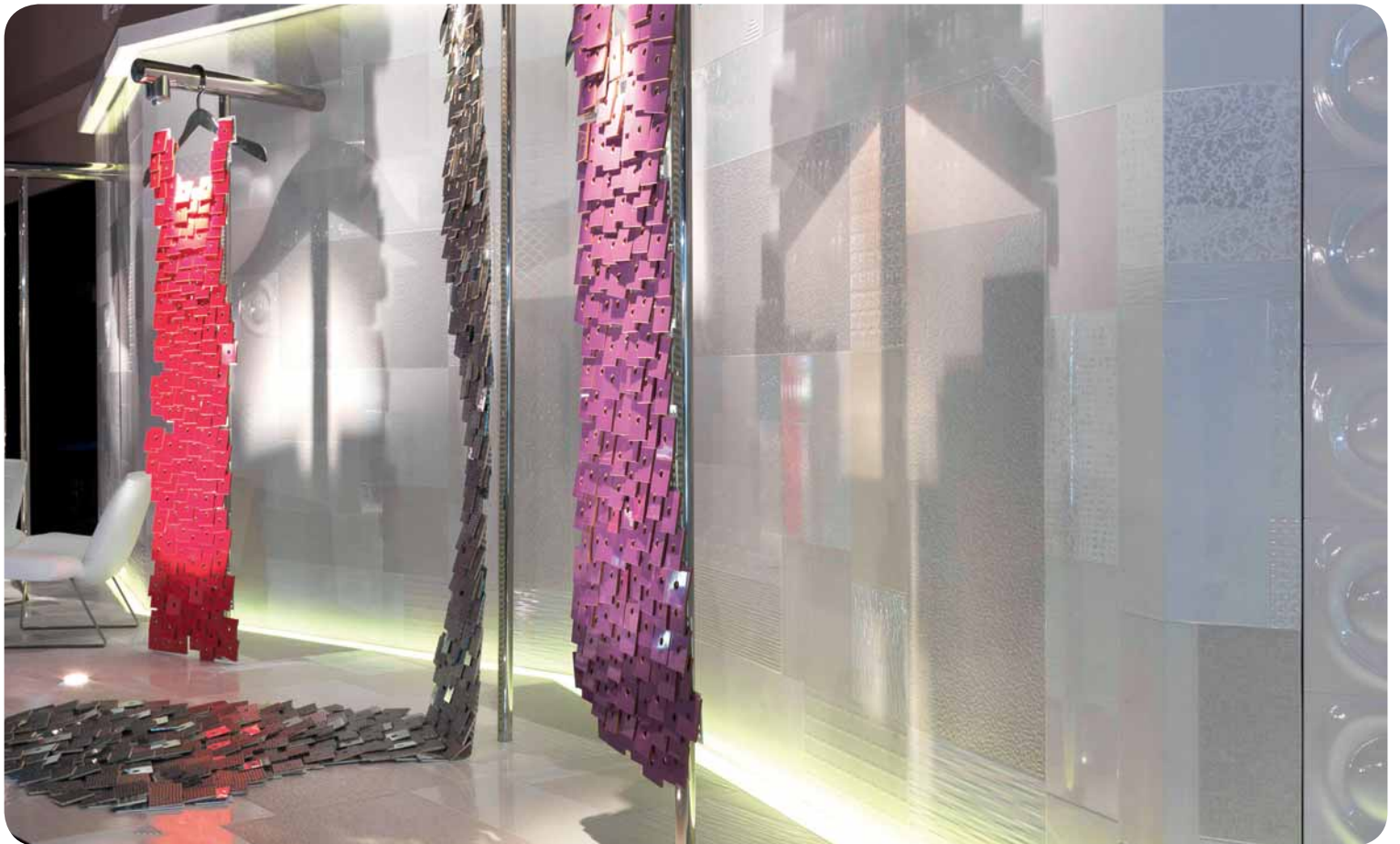
El premio en la categoría de PFC fue para Mauro González Tercero por su proyecto "Gran Reserva"



El jurado quiso destacar el proyecto del Módulo de Primeros Auxilios (MMAMB/Màrius Quintana) donde las superficies cerámicas se combinan con las lamas verticales de las ventanas y pérgolas para proporcionar cobijo y un nivel de intimidad por un lado y vistas enmarcadas hacia el mar.

LA CERÁMICA VISTE LA MODA EN CIBELES MADRID FASHION WEEK

La cerámica es un material que avanza paralelamente a las tendencias del diseño. Es un producto innovador y que ofrece una amplia variedad de diseños, formatos y acabados al consumidor. Por primera vez, Cerámica de España -marca paraguas del sector- ha estado presente en el mayor escaparate de la moda del país, la pasarela Cibeles Madrid Fashion Week, con el espacio “Dressed to build: la cerámica viste la moda” diseñado por el afamado arquitecto Tomás Alía.



La cerámica es un material que refleja las tendencias del diseño de moda para vestir espacios.



*En el espacio **Dressed to build**, la cerámica adoptó la forma de elegantes trajes de noche a escala gigante.*

Durante 5 días, los principales diseñadores españoles presentaron en la pasarela madrileña sus propuestas para la temporada primavera/verano 2010, y la Cerámica de España quiso estar junto a la Moda de España para que el material se asocie al mundo del estilo y el diseño. Para ello, el estudio de Tomás Alía diseñó una espectacular puesta en escena de la cerámica. El espacio "*Dressed to build*" nos traslada al interior de un atelier de alta costura, donde la cerámica no sólo sirve de fondo para presentar una propuesta de moda, sino que el propio material configura unos gigantescos trajes de noche. De esta forma se crea un espacio único que plasma los diferentes atributos que unen la cerámica y la moda: personalidad, diseño, glamour y vanguardia.



El arquitecto Tomás Alía diseñó el espectacular espacio. La diseñadora Ana Locking junto a su vestido con intervención de cerámica.

El espacio "*Dressed to build*" planteó la presentación de unos trajes muy especiales: los diseñadores de la iniciativa 4eyes, que han desfilado este año en Nueva York, personalizaron un modelo de su colección con cerámica. Asimismo, Juanjo Oliva, Ana Locking, Juan Duyos y Carmen March presentaron en el espacio de Cerámica de España su reinterpretación de la moda a través de la cerámica.

Cada diseñador seleccionó piezas cerámicas de los vestidos gigantes del espacio para personalizar una de sus propuestas de la colección primavera/verano 2010. Cada modelo se confeccionó con estos elementos cerámicos, especialmente cortados y moldeados hasta convertirse en aplicaciones y complementos de moda. Juanjo Oliva y Ana Locking eligieron piezas rectangulares y cuadradas en negro y rojo brillantes para sus creaciones. Por otra parte, Juan Duyos realizó una aplicación de las piezas cerámicas con formas curvas en tonos malvas sobre el dibujo de un bosque estampado en el tejido; y Carmen March confeccionó un cinturón con piezas de mosaico como complemento ideal a su modelo ■



Cuatro diseñadores de moda española personalizaron cuatro vestidos de su colección primavera/verano 2010 con cerámica.

PERE FULLANA

Responsable del Análisis del Ciclo de Vida de la Cerámica

Pere Fullana i Palmer, Doctor en Ingeniería Industrial (por la Universitat Ramon Llull), Ingeniero Químico (Instituto Químico de Sarrià), Ingeniero Industrial (Universitat Autònoma de Barcelona), Diplomado en Informática Química (Instituto Químico de Sarrià) y MBA (Universitat Ramon Llull). El Dr. Fullana es pionero en el desarrollo e implementación de la metodología del Análisis de Ciclo de Vida (ACV) y es una referencia nacional e internacional en este campo, habiendo sido el Presidente del Comité de dirección de ACV de SETAC Europa. Es miembro del CEN TC 350 "Sustainability of construction works", centrandolo su actividad en la normalización de Declaraciones Ambientales de Producto.

UN PRODUCTO AMBIENTALMENTE SOSTENIBLE PUEDE AYUDAR AL SECTOR EN LOS MERCADOS INTERNACIONALES

Para situarnos, ¿qué es un Análisis de Ciclo de Vida o ACV?

El ACV es una herramienta de evaluación ambiental que permite ampliar los análisis clásicos, centrados sobre la etapa de producción y utilizando un único indicador (energía, generalmente), abarcando todas las etapas de la cadena de valor e incluyendo diferentes tipos de indicadores de impacto (consumo de energía u otros recursos naturales como el agua, acidificación, toxicidad, eutrofización, calentamiento global, etc.). Mediante la consideración de los diferentes impactos generados a lo largo del ciclo de vida de un producto o servicio, el ACV ofrece una visión general de las características ambientales de éstos y evita que una supuesta mejora en una etapa de la cadena de valor o en un indicador ambiental conlleve una pérdida ambiental mayor en otra etapa o indicador.

¿En qué medida es útil para el sector cerámico contar con el ACV del material?

Para éste y para cualquier otro sector, el ACV proporciona información objetiva y rigurosa de dónde está cada tipo de impacto. Evita así la inversión de recursos humanos y económicos donde no hace falta y supone una buena herramienta para dialogar con la administración. Asimismo, la mejora ambiental (ecodiseño o

eco-rediseño) requiere un buen conocimiento de aquello que se quiere mejorar, para así obtener el máximo beneficio ambiental al menor coste económico. Por último, si se quiere publicar una mejora ambiental, es indispensable estar seguro de que nuestro producto no tiene una deficiencia ambiental en otra etapa o indicador que pudiera salir a la luz y actuar en contra nuestra.

Dentro del estudio que realizan ¿en qué etapas del ciclo de vida se podría mejorar más?

Es difícil poder dar una respuesta concreta por ahora. Es bastante frecuente que una etapa del ciclo de vida pueda ser muy impactante porque tiene un valor para un indicador mayor que las otras, pero, sin embargo, tener valores para los demás indicadores suficientemente bajos. Por ejemplo, en este caso concreto, es muy posible que durante la fase de fabricación, debido a que hay un gran consumo energético, el indicador que caracteriza el efecto invernadero sea más elevado que en otras etapas.

¿Qué implantación tienen en España los ACV de materiales de construcción? ¿en qué países está su uso más extendido?

Poco a poco, el sector de la construcción en España se va sensibilizando en temas medio-





ambientales y va pidiendo que se realicen estudios de ACV, ya sea para uso interno o como estrategia de marketing. Por ahora, los sectores que más se han interesado son los de los aislamientos térmicos, ladrillo, baldosas, cemento, ventanas, fachadas ligeras, acero, etc. Grandes empresas constructoras y las administraciones públicas correspondientes están interesadas en ir juntando toda esa información para lograr, a la postre, la evaluación de ciclo de vida global de un edificio o de una infraestructura.

En Europa, sobre todo en Francia y Alemania, es donde su uso está más extendido, impulsado por organismos oficiales para la construcción sostenible.

Una vez concluya el estudio del ACV ¿qué beneficios pueden extraer las empresas cerámicas de él?

Los beneficios son múltiples.

Por un lado, podrán tener presentes cuáles son los puntos negros con mayor impacto ambiental en el ciclo de vida de las baldosas y así saber dónde pueden mejorar. El conocimiento del sistema productivo conlleva casi siempre un

ahorro económico significativo en alguna de las etapas de la cadena de valor, generando competitividad. Por otro lado, se puede utilizar este estudio como estrategia de marketing, aislado o a través del desarrollo de una ecoetiqueta.

¿La realización de este estudio puede suponer un elemento diferenciador y generador de valor añadido para la "Cerámica de España"?

España es uno de los líderes mundiales para la fabricación de baldosas, el poder tener un producto ambientalmente más sostenible podría ayudar a consolidar el sector aún más a nivel comercial internacionalmente. Está claro que diferentes administraciones (como las lideradas por Obama o Zapatero) han visto la insostenibilidad del sistema económico actual y, concretamente, del sector de la construcción. Es importante adelantarse a los acontecimientos y crear mercado.

¿Cómo ve el futuro del sector cerámico?

El sector de la cerámica, pese a ser uno de los sectores más tradicionales, debe continuar innovando y ofreciendo un producto competitivo, no sólo a nivel de calidad sino a nivel medioambiental, para poder sobrevivir a la crisis del sector. Productos que compiten con la baldosa han apostado ya por el mensaje ambiental. Veo a la cerámica como un valor consolidado que ha de adaptarse al nuevo paradigma ambiental, además de, por supuesto, a los nuevos gustos de los consumidores.

¿Cómo puede influir en el uso de la cerámica en las construcciones el tener estos resultados?

La cerámica tiene una gran ventaja frente a otros productos: es de fácil instalación, fácil mantenimiento y gran durabilidad. Sin embargo, el proceso de producción sigue todavía siendo muy impactante para el medio ambiente, a pesar del esfuerzo que el sector ya ha realizado para conseguir que ese impacto se reduzca hasta lo que técnicamente es posible. Conocer mejor estas fases puede ayudar a su mejora y contribuir a una construcción más sostenible. Pero, antes que la mejora, las empresas del sector se están encontrando ya con clientes que les piden información ambiental de calidad. Este ACV dará esa información a nivel sectorial y, poco a poco, cada empresa irá adaptando este conocimiento para ofrecer información ambiental sobre sus productos concretos.

Dentro de poco tiempo, esta información será obligatoria o decisiva para la venta (ya lo es en algunos países o regiones). Adelantarse a los competidores beneficiará la venta ■



*Detalle del interior de la vivienda.
Fotografías: Sergio Padura.*

CERÁMICA BLANCA, BOSQUE VERDE

El arquitecto Carlos Ferrater ha diseñado en una zona residencial de Barcelona una vivienda unifamiliar en la que la cerámica blanca y el bosque que la rodea crean un contraste que potencia la belleza de ambos elementos. La angulosa geometría de su arquitectura, de un blanco radiante, es un ejemplo de cómo la cerámica se puede adaptar a cualquier superficie creando un efecto estético placentero.



La vivienda juega con la geometría y el contraste y convierte a la cerámica en protagonista absoluta.



Las inagotables posibilidades que ofrece la cerámica la convierten en una gran elección para cualquier espacio, interior o exterior.

La fachada de la vivienda, cubierta, el revestimiento interior y las dos piscinas con las que cuenta la casa emplean la cerámica. La versatilidad de este producto es inagotable y sus características la convierten en el material idóneo a la hora de crear un ambiente en un interior, revestir una fachada de forma que resista las inclemencias del tiempo sin por ello perder el valor estético o conformar la piscina.

Esta casa diseñada por el arquitecto Carlos Ferrater destaca por sus formas y el uso del blanco. Los paramentos de la vivienda se revisten con gres porcelánico de color hueso. No se trata de una estructura al uso, sino que la casa se va creando a base de la combinación de multitud de ángulos, vértices, distintas alturas y un gran número de ventanas

EN LOS REVESTIMIENTOS EXTERIORES LA CERÁMICA SE CONVIERTE EN EL MATERIAL IDÓNEO POR SU RESISTENCIA A LAS INCLEMENCIAS DEL TIEMPO



Para la fachada se han utilizado piezas de porcelánico en gran formato que facilitan la colocación.

LA ADAPTABILIDAD DE LA CERÁMICA CONSIGUE QUE, MEDIANTE HÁBILES CORTES DEL MATERIAL, ESTE REVESTIMIENTO SE ADAPTE A LA PERFECCIÓN A ESTRUCTURAS TAN HETEROGÉNEAS COMO ESTA

situadas en cualquier rincón imaginable. La adaptabilidad de la cerámica consigue que, mediante hábiles cortes del material realizados por los colocadores profesionales, este revestimiento se adapte a la perfección a estructuras tan heterogéneas como ésta. Las posibilidades del material son, pues, casi infinitas. Además, la cerámica cuenta con una amplia variedad de formatos. En este caso se ha empleado un gran formato, 45x90 centímetros, que facilita la labor de colocación y le imprime un carácter de solidez y resistencia a la vivienda.

Sigue en página 20...



La cerámica reafirma la personalidad de una vivienda que explora las posibilidades del material.

En los revestimientos exteriores la cerámica se convierte en el material idóneo por su resistencia al paso del tiempo y las inclemencias meteorológicas. Ferrater optó por el gres porcelánico por su durabilidad y buen comportamiento en exteriores; mientras que otros revestimientos sufren un desgaste visible con el paso del tiempo, la cerámica mantiene su color y forma originales en todo momento.

En piscinas tradicionalmente el material empleado por excelencia es la cerámica. En este caso, las dos piscinas con que cuenta la casa están revestidas con cerámica blanca. Este color potencia el brillo y la claridad del agua y hace destacar sus tonos azulados que, al fundirse con los del cielo, integran el espacio en el entorno que lo rodea.



LA VERSATILIDAD DE LA CERÁMICA ES INAGOTABLE Y SUS CARACTERÍSTICAS LA CONVIERTEN EN EL MATERIAL IDÓNEO A LA HORA DE CREAR UN AMBIENTE EN UN INTERIOR, REVESTIR UNA FACHADA O CONSTRUIR UNA PISCINA

También en el interior de la casa se encuentra la cerámica. Los pavimentos cerámicos, así como los revestimientos, aúnan los factores estéticos con los técnicos. De este modo, con la cerámica se consigue crear estancias con personalidad propia gracias a la variedad de diseños, formatos, volúmenes, etc., con los que cuenta este material. Y todo ello sin que sus cualidades técnicas se vean perjudicadas en beneficio de la estética. Así, una baldosa cerámica con el último diseño es también una baldosa resistente, antideslizante y de fácil limpieza ■

SHOWROOM // ÚLTIMAS TENDENCIAS



NAVARTI GRUPO / VALENTINA CERÁMICAS - SERIE ADVANCE · COLECCIÓN AXANTO CUADROS - global@navarti.com · www.navarti.com



UNICER
SERIE ÓXIDO Y SERIE HÁBITAT
(D-TILES) + BALI - COLECCIÓN D-CO
comercial@unicer.com · www.unicer.com



NATUCER
SERIE SPAINTERIOR - COLECCIÓN SIGNES
natucer@natucer.es · www.natucer.es



CEVICA
SERIE PROVENZA
cevica@cevica.es · www.cevica.es



SUPERCERÁMICA
SERIE-COLECCIÓN VOGUE
export@superceramica.com
comercial@superceramica.com
www.superceramica.com



PLAZA CERÁMICAS
SERIE PALACE VICTORIA Y VICTORIA - COLECCIÓN VICTORIA
plaza@plazatiles.com · www.plazatiles.com



VENUS
SERIE MONTECARLO - COLECCIÓN CEVISAMA 2009
info@venus.es · www.venusceramica.com

COLORKER
SERIE-COLECCIÓN SERENITY
colorker@colorker.com
www.colorker.com



AZTECA
SERIE MONTEBELLO 45
SERIE MONTEBELLO R74
comercial@azteca.es
www.azteca.es





CERÁMICAS APARICI

SERIE-COLECCIÓN BELLAGIO

nacional@aparici.com / nguillen@aparici.com · www.aparici.com



GRES CATALÁN

SERIE SLIM-TILE - COLECCIÓN PUZZLE

grescatalan@grescatalan.com · www.grescatalan.com



ALCALAGRES

SERIE SILEX - COLECCIÓN TABACO

general@alcalagres.com · www.alcalagres.com

LA CERÁMICA MÁS DULCE



La cerámica y la iluminación son los elementos clave de este proyecto de interiorismo diseñado por Francesc Rifé. El material cerámico empleado aporta sencillez y elegancia al local y contrasta con la iluminación y los espejos fumé utilizados en el interior. Esta combinación crea un ambiente sobrio y minimalista que hace destacar los dulces que se exponen en la pastelería.

Los 45 metros cuadrados de la pastelería Santantoni se distribuyen en un único ambiente que incluye el espacio destinado a la exposición del producto y el dedicado a su venta. El principal reto a la hora de diseñar este establecimiento se encuentra en el reducido espacio y en la existencia de una gran vitrina frigorífica que condiciona la estructura de todo el conjunto. El diseñador recurrió a la utilización del espejo fumé tanto en las paredes como en los techos para crear una sensación de amplitud que se ve magnificada por la utilización de iluminación oculta fluorescente.

LAS TONALIDADES NEUTRAS DEL GRES PORCELÁNICO Y EL USO DE LA ILUMINACIÓN APORTAN AL LOCAL ELEGANCIA Y SOBRIEDAD

EL REVESTIMIENTO CERÁMICO DEL EXTERIOR DEL LOCAL PENETRA EN EL INTERIOR LOGRANDO UNA UNIÓN ENTRE LOS DOS ESPACIOS

Tanto las paredes como el suelo son de gres porcelánico de color gris piedra. Esta tonalidad neutra logra un contraste con la iluminación que aporta al local elegancia y sobriedad, ya que en su interior tan sólo se distinguen, a primera vista, la luz y los tonos oscuros de la cerámica. De este modo el protagonismo pasa al producto expuesto, que aparece como pequeñas joyas. El diseño del interior del local queda configurado como un elemento plenamente orientado a resaltar los dulces en las vitrinas.

El tipo de cerámica empleada en este proyecto, gres porcelánico, destaca por su resistencia frente a las manchas y al uso intensivo. Este es un material idóneo para su uso en instalaciones hosteleras y de restauración, como este caso, pero también en entornos sanitario deportivos entre otros, debido a su higiene y su facilidad de limpieza.



Sigue en página 28...

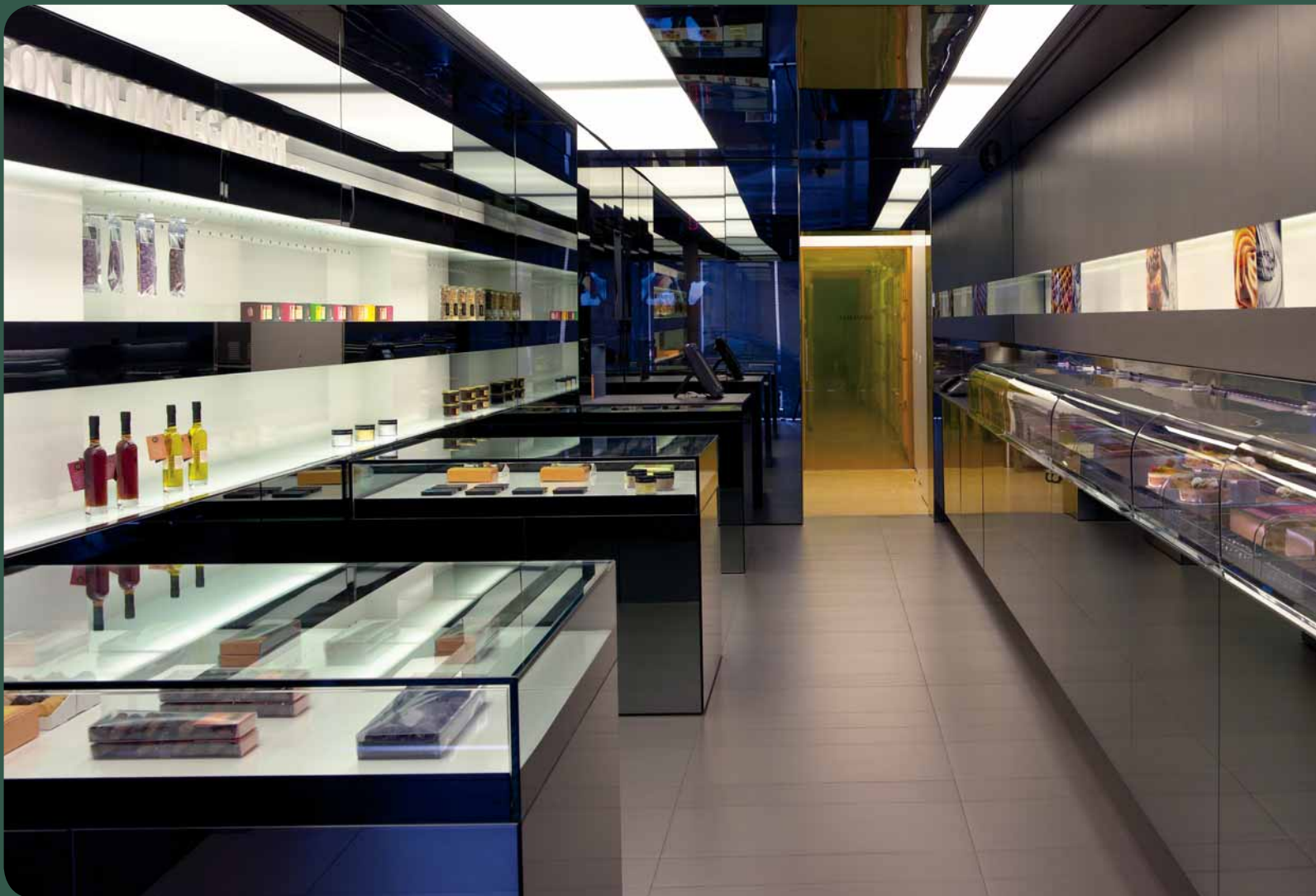
La sobriedad de la cerámica utilizada destaca los productos expuestos (cerámica de Apavisa).

El producto de la pastelería Santantoni se muestra en estanterías ubicadas a distintas alturas y situadas a ambos lados del local. Esta disposición permite romper la simetría y junto con la iluminación blanca y azul de la vitrina frigorífica consigue crear un juego lumínico muy llamativo. La concepción del espacio logra un recorrido lineal; un elemento más que se suma al minimalismo que respira toda pastelería.

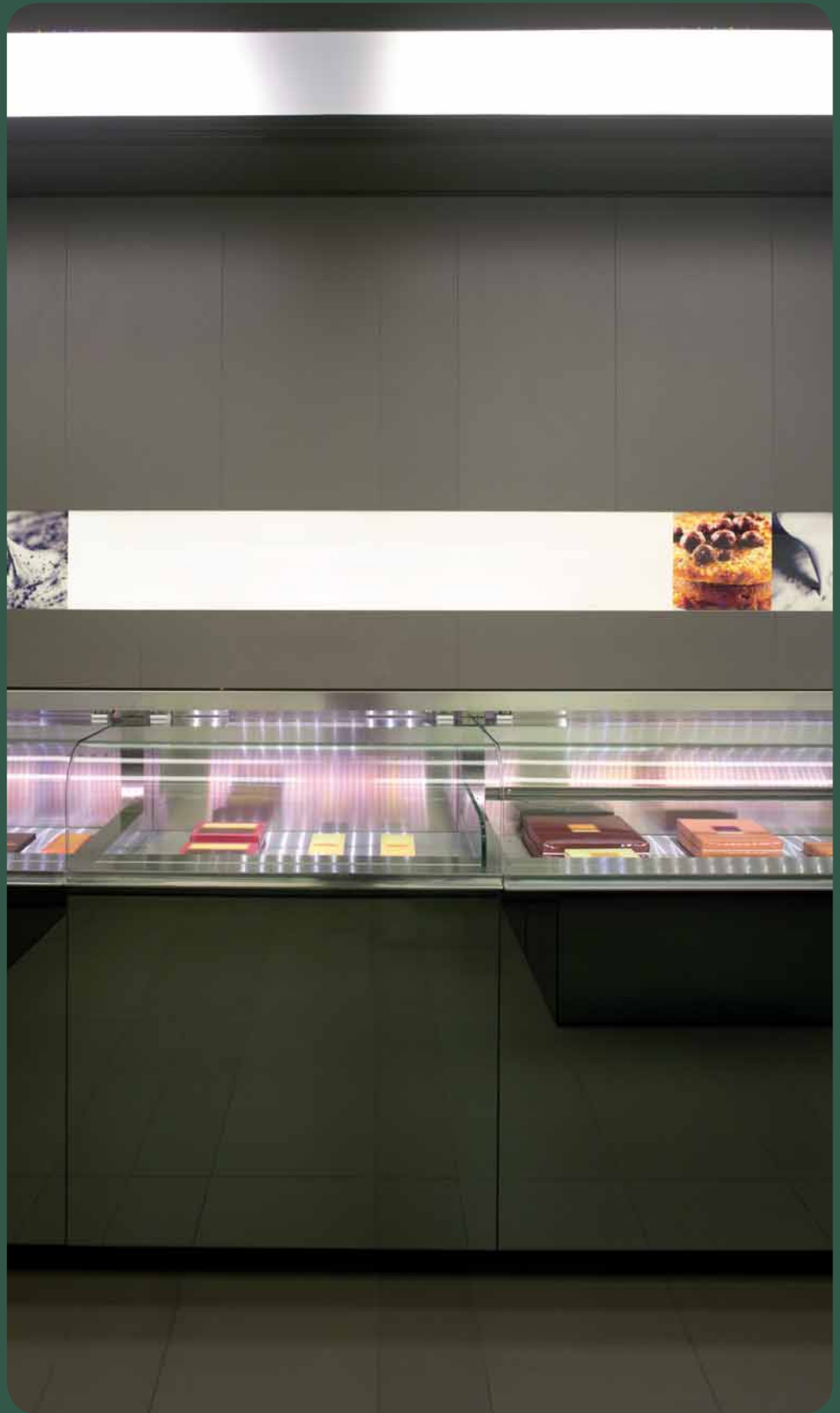
También la fachada sigue la línea estética del interior de la pastelería: sobriedad, elegancia, minimalismo y, por supuesto, cerámica. El gres porcelánico en color gris piedra enmarca toda la vidriera frontal y permite ver el interior en toda su magnitud. Este revestimiento cerámico del exterior del local penetra en el interior logrando una unión entre los dos espacios y hace que la transición sea más fluida y natural.

EL GRES PORCELÁNICO ES UN MATERIAL IDÓNEO PARA SU USO EN INSTALACIONES HOSTELERAS Y DE RESTAURACIÓN POR SU HIGIENE Y RESISTENCIA

La calidad de este proyecto le hizo merecedor de una mención de honor por parte del jurado de la séptima edición de los Premios Cerámica de Arquitectura e Interiorismo que organiza anualmente ASCER ■



El gres porcelánico, por sus altas prestaciones, es la envolvente ideal tanto para el exterior como el interior de locales comerciales.



Este proyecto de Francesc Rifé recibió una distinción en los VII Premios Cerámica en la categoría de Interiorismo.

Noticias de Empresa

MARAZZI APUESTA POR LA ENERGÍA SOLAR

El Grupo Marazzi ha firmado un acuerdo de cooperación científica con Sinocom Grupo para desarrollar baldosas y tejas con energía solar. La colaboración entre ambas firmas tendrá por objeto desarrollar nuevas aplicaciones de estas tecnologías en soporte cerámico destinado a uso en la construcción eco-sostenible. El proyecto prevé una fase de cooperación en materia de desarrollo de células solares sobre soporte cerámico y la realización de una planta piloto para la producción industrial de las placas solares ■

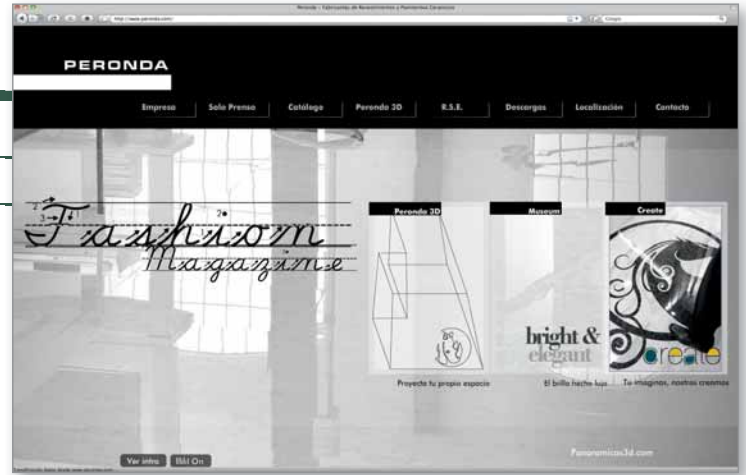
CERÁMICA DECORATIVA-CUMELLA REVISTE LA INSTALACIÓN EFÍMERA 'URBAN GUERRILLA' DEL COLEGIO DE ARQUITECTOS DE VALENCIA



Para la elaboración de las piezas doradas se utilizó un complejo sistema productivo.

Las empresas Cerámica Decorativa y Cerámica Cumella han colaborado de nuevo para hacer realidad un innovador proyecto de arquitectura efímera que rehabilita y transforma la fachada de la sede del Colegio Territorial de Arquitectos de Valencia (CTAV). Urban guerrilla, ideada por la red de arquitectos GGlab, es una instalación de formas geométricas y sinuosas concebida para "rehabilitar" la fachada del edificio, "regenerándolo para el uso de los ciudadanos", tal y como resalta el arquitecto José Ramón Tramoyeres, cofundador de GGlab junto con Andrés Arias (Méjico) y Sangyup Lee (Korea).

La estrecha colaboración entre GGlab y Decorativa-Cumella ha permitido idear unas piezas cerámicas adaptadas a la arquitectura digital: piezas planas y curvas de gres de alta cocción con esmalte metalizado dorado, desarrolladas por un complejo proceso de extrusión y moldeo, respectivamente. En total, se han fabricado siete modelos diferentes de piezas para encajar con las formas de la instalación, que permanecerá en la fachada del CTAV durante todo el otoño ■



PERONDA ESTRENA SU NUEVA WEB Y FORMATOS

La empresa Peronda ha estrenado su nueva web www.peronda.com con interesantes aplicaciones a disposición del cliente final, quien, a través del nuevo site, podrá crear sus proyectos cerámicos en 3D.

Por otro lado, Peronda ha iniciado la producción de sus series en espesores de 4 mm, con lo que se reducen considerablemente el peso en el transporte y el impacto ecológico y se aumenta la facilidad de montaje, pasando a convertirse en un producto de bricolaje que se destaca de la obra tradicional ■

PRET-A-PORTER DE ROCA, "DELTA DE PLATA" EN LOS PREMIOS DEL FAD



Cada vez son más las empresas que desarrollan sistemas de colocación cerámica en seco.

El sistema de colocación de baldosas en seco Pret-a-Porter de Roca Cerámica recibió un premio "Delta de Plata" en la 33ª edición de los Premios del FAD -Fomento de las Artes y el Diseño-, en palabras textuales del jurado internacional, por "economizar tanto el tiempo como los materiales en la colocación y la versatilidad en ulteriores sustituciones".

El sistema Pret-a-Porter permite una instalación más rápida y supone un paso más en la protección del medio ambiente (algo muy valorado en los "Delta de Plata", que busca premiar la vocación de mejora social y de sostenibilidad) porque se trata de piezas totalmente reutilizables y no producen residuos ni escombros, además de mejorar el aislamiento tanto térmico como acústico de cualquier espacio ■



ASCEA
C/. Ginjols, 3
Castellón 12003, ESPAÑA
global@ascer.es
www.spaintiles.info
Tel.: +34 - 964 72 72 00
Fax: +34 - 964 72 72 12

Cumplimente el siguiente formulario y envíelo al fax: (+34) 964 72 72 12

A) Quisiera recibir más información sobre las siguientes empresas que aparecen en Ceraspaña:

- | | | |
|--|---|--|
| <input type="checkbox"/> ALCALAGRES | <input type="checkbox"/> GRES CATALÁN | <input type="checkbox"/> PERONDA |
| <input type="checkbox"/> APAVISA | <input type="checkbox"/> GRES PANIA CERÁMICA | <input type="checkbox"/> PLAZA CERÁMICAS |
| <input type="checkbox"/> AZTECA | <input type="checkbox"/> HALCÓN | <input type="checkbox"/> REALONDA |
| <input type="checkbox"/> AZULEV | <input type="checkbox"/> INALCO | <input type="checkbox"/> ROCA |
| <input type="checkbox"/> CERÁMICA DECORATIVA | <input type="checkbox"/> LAND PORCELÁNICO | <input type="checkbox"/> SALONI |
| <input type="checkbox"/> CERÁMICA MAYOR | <input type="checkbox"/> MARAZZI ESPAÑA | <input type="checkbox"/> SANCHÍS AZULEJOS |
| <input type="checkbox"/> CERAMICALCORA | <input type="checkbox"/> NATUCER | <input type="checkbox"/> SUPERCERÁMICA |
| <input type="checkbox"/> CERÁMICAS APARICI | <input type="checkbox"/> NAVARTI GRUPO / VALENTINA
CERÁMICAS | <input type="checkbox"/> TAU CERÁMICA |
| <input type="checkbox"/> CEVICA | <input type="checkbox"/> PAMESA CERÁMICA | <input type="checkbox"/> UNICER |
| <input type="checkbox"/> COLORKER | | <input type="checkbox"/> VENUS |
| | | <input type="checkbox"/> VIVES AZULEJOS Y GRES |

Su profesión:

- | | | |
|---------------------------------------|---------------------------------------|--------------------------------------|
| <input type="checkbox"/> Importador | <input type="checkbox"/> Distribuidor | <input type="checkbox"/> Constructor |
| <input type="checkbox"/> Colocador | <input type="checkbox"/> Comerciante | <input type="checkbox"/> Arquitecto |
| <input type="checkbox"/> Interiorista | <input type="checkbox"/> Otros | |

B) Desearía seguir recibiendo información sobre la industria española de baldosas cerámicas

Actualice la siguiente información: Elimine de su lista el siguiente contacto: Inclúyanme en su lista de envíos:

Nombre (Sr.-Sra.):

Cargo:

Empresa:

Dirección:

Ciudad: País: Código Postal:

Tel.: Fax:

E-mail: Web:

La cumplimentación de los datos personales solicitado en el formulario es completamente voluntaria, pero necesaria para mantener correctamente actualizada la base de datos. La información será incluida en ficheros automatizados destinados al cumplimiento del objeto del servicio, consintiendo a su conservación con carácter indefinido hasta que ejerza su derecho de cancelación, y serán tratados de forma confidencial por ASCEA y por todas aquellas entidades que, atendiendo a la finalidad y el objeto de la toma de datos, puedan intervenir en su gestión. Para cumplir con su finalidad de directorio sectorial, y que terceros interesados puedan ponerse en contacto con aquellas entidades o personas que consten en dicha base de datos, es necesario facilitar el acceso por parte de terceros y su cesión a los mismos, dando aquellos que aparecen su consentimiento expreso para dicha cesión al facilitarnos su información o al no ejercer su derecho de cancelación u oposición a dicha cesión. Usted podrá dirigirse a ASCEA para solicitar la consulta, modificación, cancelación de los datos que nos ha facilitado, u oposición posterior al tratamiento, por escrito a la dirección C/ Ginjols, 3, 12003 Castellón (España), a la atención de "Servicio de Protección de Datos", o al telf. 0034964727200, fax 0034964727212, ó e-mail: global@ascer.es.



www.spaintiles.info

C/. Ginjols, 3 / 12003 CASTELLÓN / ESPAÑA
TEL. +34 964 727 200 / FAX +34 964 727 212
E-MAIL global@ascer.es