

CERASPAÑA/26

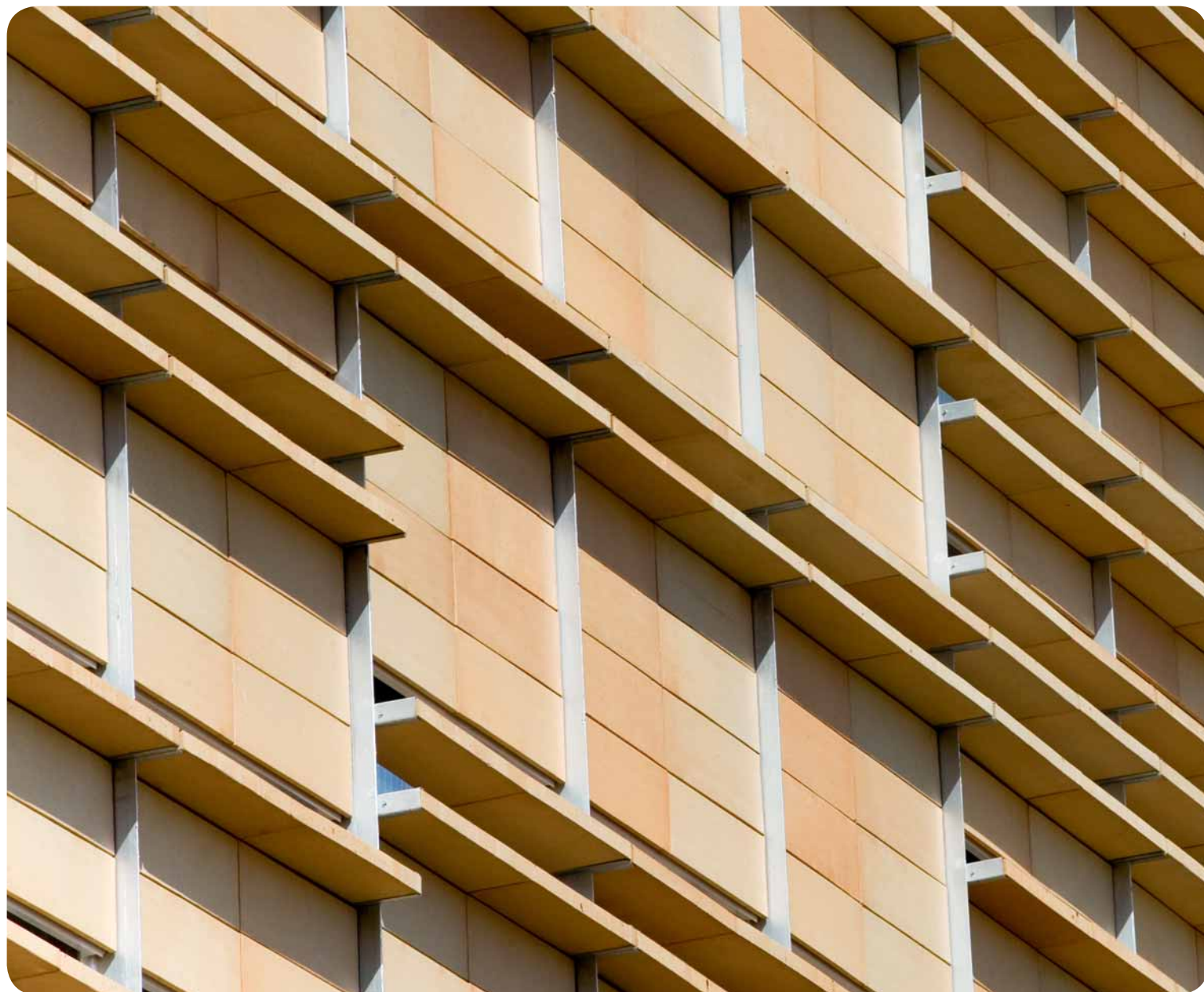
2010 / CERÁMICA / ARQUITECTURA / DISEÑO

TILE OF SPAIN ALREDEDOR DEL MUNDO

UNLIMITED SPACE [CERAMIC HOUSE]

REINVENTA TU HOGAR CON CERÁMICA

CERÁMICA PARA CONSTRUCCIONES SOSTENIBLES



Editorial

Más verde, más limpio... mejor

El lema con el que se inauguraron los Juegos Olímpicos Modernos, "citius, altius, fortius" –"más rápido, más alto, más fuerte"-, tiene su reflejo en muchos campos que poco tienen que ver con el deporte. La industria en general y el sector azulejero en particular son sólo dos ejemplos a nivel internacional. Pero en los últimos tiempos se viene experimentando un cambio en la sociedad de sumo interés. Hoy por hoy, un comercio, un distribuidor o un productor ya no sólo debe ser "más rápido" o "más fuerte". Una mayor concienciación por el medioambiente nos va a exigir, cada vez más, ser, asimismo, "más limpios", "más sostenibles".

Eso exige no sólo productos adaptados (fachadas ventiladas, piezas ultrafinas, etc.) sino también de un esfuerzo de investigación y anticipación. Desde un punto de vista práctico encontramos proyectos como el Call Center de Telefónica en Toledo o la instalación efímera de Cerámica de España en Casa Decor Madrid 2010 –ambos recogidos en este número-. En la parte teórica, acuerdos con universidades de prestigio internacional como Harvard o Darmstadt –también presentes en esta Ceraspaña- se convierten en importantes líneas de trabajo a conocer y desarrollar.

Es el constante trabajo y la inversión en iniciativas de este tipo lo que convierte a Cerámica de España en un referente en cuanto a sostenibilidad y en un valor seguro adaptable a todo tipo de demanda comercial.

"Más verde" y "más limpio" en un momento de máxima exigencia en este sentido son dos de los paradigmas de Cerámica de España, porque adaptarse al futuro hoy siempre ha sido y seguirá siendo uno de nuestros principios fundamentales ■

NÚMERO 26 · 2010

DIRECCIÓN Y REDACCIÓN ASCER

Asociación Española de Fabricantes
de Azulejos y Pavimentos Cerámicos
C/ Ginjols, 3 · 12003 Castellón · España
Tel. +34 964 727 200 · Fax +34 964 727 212
global@ascer.es · www.spaintiles.info

Ceraspaña es una publicación de ASCER,
de distribución gratuita.

EDITA

Iberamic Inc.

DISEÑO Y MAQUETACIÓN

Plató

PATROCINADO POR



INSTITUTO
ESPAÑOL
DE COMERCIO
EXTERIOR



UNIÓN EUROPEA
Fondo Europeo de
Desarrollo Regional

Una manera de hacer Europa

Sumario

02 EDITORIAL: MÁS VERDE, MÁS LIMPIO... MEJOR

03 LA CERÁMICA REINVENTA EL ESTILO DE TU HOGAR



08 TILE OF SPAIN ALREDEDOR DEL MUNDO

11 PREMIOS CERÁMICA DE ARQUITECTURA E INTERIORISMO

12 CERÁMICA CON VISTAS

15 DARMSTADT: EXPRESIÓN SOSTENIBLE

16 ENTREVISTA: CHRISTOPH REINHART Y MARTIN BECHTHOLD

18 CASA DECOR MADRID 2010



20 EDIFICIOS QUE AHORRAN

23 SHOWROOM

30 NOTICIAS Y EVENTOS

31 SERVICIO AL LECTOR

FOTO PORTADA: EDIFICIO TELEFÓNICA EN TOLEDO
FOTÓGRAFA: AINHOA ANAUT

LA CERÁMICA REINVENTA EL ESTILO DE TU HOGAR

Transformar la apariencia de nuestra casa no tiene por qué ser un proceso costoso y complicado. La cerámica ofrece una gran variedad de posibilidades estéticas para reinterpretar los distintos espacios del hogar de manera original y creativa, con avanzados métodos de colocación sin obra y aportando todas las ventajas técnicas y funcionales de este producto, que cada vez adquiere mayor protagonismo en las distintas estancias de la vivienda.

Sigue en página 4...



Unicer, serie Habitat Marrón

El tiempo y las sociedades avanzadas han traído consigo una transformación en los modos de habitar y en el concepto tradicional de hogar. Ahora más que nunca, podemos afirmar que la casa se ha convertido en un organismo vivo que no sólo ofrece seguridad

y confort, sino que refleja el espíritu de aquellos que la habitan y se transforma constantemente para adaptarse a sus estados de ánimo y necesidades. Distintos factores ayudan a que la reforma de los hogares sea actualmente un fenómeno en auge (mayor

conciencia ecológica y de "reciclaje", descenso en las cifras de compraventa de nueva vivienda, etc.). Transformar la apariencia de nuestra vivienda aprovechando todas las prestaciones técnicas y estéticas que nos ofrece la cerámica es una opción que no im-



Keraben, serie Havana

plica la necesidad de grandes obras y, además, resulta muy asequible. Esto hace que este material sea cada vez más apreciado no sólo por arquitectos, diseñadores e interioristas, sino también por el consumidor final.

La cerámica es una poderosa herramienta al servicio de la creatividad y el diseño. Aparte de los aspectos técnicos de este producto (fácil limpieza y mantenimiento, durabilidad, resistencia a los químicos, al rayado, al tránsito...), destaca también por la existencia de distintos formatos, colores, texturas, acabados y volúmenes. Esta variedad de opciones que ofrecen los pavimentos y revestimientos cerámicos los convierte en perfectos aliados a la hora de redesarrollar cualquier estilo y llevar a la práctica ideas decorativas personales y originales.

ALGUNAS CLAVES

Cuando se afronta una reforma con cerámica, hay que tratar de sacar el máximo rendimiento a la versatilidad que muestra este material. Para ello hay que tener en cuenta una serie de aspectos destacables:

La gama cromática va a determinar las sensaciones que transmitan los distintos espacios del hogar; por ello, conviene planificar qué tipo de ambientes queremos crear y cuáles son los colores y acabados que nos van a ayudar a lograrlo. Hay que tener presente que los colores vivos ayudan a potenciar la luz; los tierra y ocre transmiten serenidad; azules, verdes, marrones... pueden servir para crear espacios naturales; el negro y el blanco aportarán sobriedad y elegancia. Pero realmente las posibilidades son tantas como amplia sea la imaginación del usuario.

Uno de los aspectos que ha ayudado a que la cerámica se desarrolle como elemento decorativo es el amplio abanico de posibilidades que ofrece. La antigua visión que se tenía de la cerámica como un producto simple, eminentemente funcional y de uso limitado a estancias muy concretas dentro de la casa como el baño o la cocina, ha ido ganando terreno convirtiéndose, con los años, en un material rico en recursos, que permite explorar y crear en el plano estético. Conviene así estar abierto a las distintas propuestas: acabados metálicos, tejidos, maderas, relieves, volúmenes... para escoger aquellas que mejor nos permitan reinterpretar los espacios.

CONVIENE PLANIFICAR QUÉ TIPO DE AMBIENTES QUEREMOS CREAR Y CUÁLES SON LOS COLORES Y ACABADOS QUE NOS VAN A AYUDAR A LOGRARLO. LAS TÉCNICAS DE IMPRESIÓN DIGITAL PERMITEN EL DESARROLLO DE ESPACIOS A LA CARTA



Sigue en página 6..

Los tonos negros y blancos dotan de sobriedad y elegancia a las estancias.



A la hora de plantear una reforma no hay que olvidar las ventajas técnicas de la cerámica: facilidad de mantenimiento y limpieza, resistencia, durabilidad, etc. Fotos: MICASA. Fotógrafa: Angélica Heras.



Usar un mismo pavimento en el interior de la casa y en terrazas o porches ayuda a dar continuidad y a agrandar visualmente el espacio. Fotos: MICASA. Fotógrafa: Angélica Heras.

Las combinaciones de acabados y texturas ayudan a romper la linealidad de los ambientes, a hacerlos más dinámicos; los relieves y volúmenes, así como las piezas de gran formato, permiten transformar las dimensiones aparentes de las estancias y jugar con la luz; las imitaciones de madera y pieles potencian el confort y establecen referencias a los elementos naturales, por poner algunos ejemplos de la maleabilidad de la cerámica.

Cada vez más se apuesta por aplicar las cualidades de la cerámica a otros espacios como en patios, porches o terrazas..., incluso a otros objetos o partes del mobiliario como cabeceros de cama, mesas, bancadas, estanterías, librerías, interior de armarios empotrados más allá de sus usos convencionales. Todas estas nuevas aplicaciones consiguen que las viviendas adopten un ambiente más personal, original y práctico.

LA VARIEDAD DE OPCIONES QUE OFRECEN LOS PAVIMENTOS Y REVESTIMIENTOS CERÁMICOS LOS CONVIERTE EN PERFECTOS ALIADOS A LA HORA DE LLEVAR A LA PRÁCTICA IDEAS DECORATIVAS PERSONALES Y ORIGINALES

Por otro lado, las técnicas de serigrafía e impresión digital han abierto otra puerta a la imaginación en la decoración con cerámica. El desarrollo de estos procesos productivos permite personalizar cuanto se quiera el resultado estético final y lograr de este modo espacios únicos, a la carta.

Si tenemos en cuenta la durabilidad de la cerámica, su sencillo mantenimiento y el hecho de que actualmente existen métodos de colocación sin obra que permiten modificar los espacios de una forma limpia, simple y económica, parece claro que la reforma con cerámica es una manera eficaz de renovar el hogar de un modo creativo y asequible ■



Rocersa, serie Nature

LA CERÁMICA SALE DE AQUELLOS ESPACIOS DONDE TRADICIONALMENTE HA TENIDO UNA PRESENCIA DOMINANTE PARA LLEGAR A OTROS LUGARES (PATIOS, PORCHES, TERRAZAS...) Y A OTROS OBJETOS O PARTES DEL MOBILIARIO COMO CABECEROS, MESAS, BANCADAS, ESTANTES O LIBRERÍAS



Venus, serie Petreas Blanco



Vives, serie Cactus

TILE OF SPAIN ALREDEDOR DEL MUNDO

LA NUEVA IMAGEN DE TILE OF SPAIN LLEGA A LA PRINCIPAL FERIA DE RECUBRIMIENTOS DE EEUU

Del 27 al 30 de abril se celebró en la ciudad norteamericana de Orlando la feria de recubrimientos COVERINGS. En esta ocasión, la expedición de empresas españolas fabricantes de cerámica fue de 23 participantes, superando la participación de la anterior edición, celebrada en Chicago.

COVERINGS es la principal feria de revestimientos pétreos y cerámicos de Estados Unidos, mercado que es, en estos momentos, el séptimo en importancia para la cerámica española a nivel internacional. La participación española estaba agrupada en el Pabellón Oficial que lleva organizando el Instituto de Comercio Exterior –ICEX- ininterrumpidamente desde 1988 y que ha convertido a esta cita en una de las principales acciones que organiza la entidad en el marco del Plan Sectorial del Azulejo.

Dentro de la estrategia de promoción de la marca paraguas Tile of Spain en EEUU, la feria estuvo acompañada de una serie de actividades paralelas para reforzar la imagen del sector en este mercado, incluyendo una campaña de comunicación, misiones y visitas guiadas de periodistas, y cursos de formación técnica dirigidos a arquitectos e interioristas norteamericanos.



Coincidiendo con la participación en ferias, se celebran seminarios formativos para profesionales.

La cita de este año sirvió como presentación en el país de la nueva campaña internacional de Tile of Spain, basada en algunos de los principales pilares de la cerámica española: ecología, diseño, innovación y tecnología. Son valores con los se identifica cada vez más al producto español en el mercado norteamericano.

Pese a que en los últimos años, las compras de producto español en el mercado americano han sufrido un descenso, el camino hacia la consolidación del sector en EEUU se encuentra en aquellos nichos de mercado que no se enfrentan a una situación de recesión (gama alta en canal minorista, construcción comercial a través de diseñadores y arquitectos); un espectro del mercado en el que, por calidad, diseño y cualidades técnicas, se debe encontrar la cerámica española.



Área de exposición de Tile of Spain con la nueva imagen de campaña.

TILE OF SPAIN EN NEOCON

En el marco del Plan de Promoción Sectorial 2010, ASCER contó con un stand informativo en la feria NEOCON, que tuvo lugar en Chicago (EEUU) del 14 al 16 de junio. Con objeto de mostrar al visitante la versatilidad de la cerámica española se incluyó en el stand un área de exposición de producto, en cuya decoración se empleó material que se está comercializando en EEUU. Durante la feria, ASCER atendió a más de 220 contactos, que mostraron su interés por la cerámica española y sus soluciones arquitectónicas.

La presencia española se completó con seminarios diarios para arquitectos sobre tendencias y especificación de cerámica en proyectos, impartidos por la consultora de Tile of Spain Patti Fasan y acreditados por la AIA (American Institute of Architects), como créditos de formación continua para arquitectos colegiados.

El evento tuvo lugar en el Merchandise Mart de Chicago, lugar emblemático que durante 42 años ha sido sede de la mayor exposición para interiores comerciales, constituyendo además un punto de encuentro para más de 40.000 arquitectos y profesionales del diseño con conferencias, seminarios y otras actividades.

55 AZULEJERAS ESPAÑOLAS POTENCIARON LA IMAGEN DE LA CERÁMICA EN LA FERIA RUSA MOSBUILD

Un total de 55 empresas del sector cerámico español participaron en la XV edición de Mosbuild del 6 al 9 de abril de 2010, ocupando una superficie de casi 2.000 m². La participación agrupada española se remonta al año 1998 y en este periodo de tiempo nuestra presencia ha ido incrementándose de forma significativa, teniendo actualmente la mayor participación de todos los países extranjeros. Este hecho no es ni más ni menos que el reflejo del liderazgo español en Rusia. En 2009, a pesar de la grave crisis internacional España lideró por primera vez las importaciones rusas de cerámica, obteniendo una cuota de mercado sobre las importaciones superior al 30%.

La presencia de producto español ya no se concentra exclusivamente en Moscú, sino que gracias al esfuerzo realizado por las empresas por llegar a todas las regiones de Rusia, en ellas también se lidera el mercado.

SEMINARIOS FORMATIVOS EN RUSIA

Entre otras actividades, se han celebrado numerosos seminarios para arquitectos e interioristas en estrecha colaboración con los importadores y distribuidores rusos en Rostov, Ekaterinburgo, Krasnodar y San Petersburgo. En esta última ciudad, ASCER en colaboración con la Oficina Comercial de España en Moscú, organizó una jornada a la que asistieron más de 240 importadores, distribuidores, arquitectos, interioristas y prensa especializada.

En el mes de mayo ASCER, en colaboración con la Oficina Comercial de España en Moscú, organizó en San Petersburgo (Rusia) un seminario al que asistieron más de 240 importadores, distribuidores, arquitectos, interioristas y prensa especializada.

El seminario contó con la colaboración del prestigioso arquitecto valenciano José Ramón Tramoyeres, con la ponencia "La cerámica



Seminario celebrado en Mosbuild (Moscú).

como material para la arquitectura más vanguardista". Asimismo, participaron 6 empresas españolas (Azteca, Gres de Breda, Grespania, Saloni, Venus y Vives) que mostraron a los asistentes la versatilidad de este material a través de soluciones constructivas en las que la cerámica desempeña un papel clave o diferenciador. El seminario acogió por primera vez una pequeña muestra con las novedades cerámicas más destacadas que estas seis empresas comercializan en el mercado de la Federación Rusa.

El desarrollo de este tipo de acciones es especialmente relevante en la Federación Rusa, al ser el noveno importador mundial de cerámica y el cuarto en el ranking de destinos internacionales de la Cerámica de España, con unas ventas aproximadas de 80 millones de euros en 2009.

CINCO EMPRESAS CERÁMICAS ESPAÑOLAS EN LA MAYOR FERIA DE ARQUITECTURA DE EEUU

Del 10 al 12 de junio, las empresas Porcelanosa, Roca Cerámica, Inalco, Azulejera Alcorense y Emac Complementos presentaron en "AIA 2010 National Convention and Expo" sus nuevas propuestas ante los profesionales de los sectores de la arquitectura, construcción y el diseño de más de 40 países.

El evento, celebrado en Miami y de carácter itinerante, edición tras edición va consolidando su posición de liderazgo dentro del mundo de la arquitectura y del diseño en el ámbito internacional, constituyendo el principal punto de encuentro para los arquitectos estadounidenses desde 1857.

La superación de los modelos tradicionales, la innovación tecnológica y la pujanza por el diseño más vanguardista, en consonancia con los valores de sostenibilidad aplicados a la construcción, son las principales características de los productos españoles presentados en la cita estadounidense.



TILE OF SPAIN PARTICIPA EN LA FERIA DE CONSTRUCCIÓN PROJECT LEBANON

Tile of Spain participó por segundo año consecutivo con un stand informativo con zona de imagen en el pabellón internacional de la feria de materiales y equipamiento de construcción "Project Lebanon", celebrada en Líbano del 1 al 4 de junio de 2010. En la zona de imagen, varias empresas del sector (Gayafores, Roca y Undefasa entre otras) mostraron las últimas novedades en diseño y tecnología cerámica.

España es el primer proveedor de Líbano en producto cerámico de alta calidad. En los últimos doce meses las exportaciones a este país superaron los 15 millones de euros, lo que significa un incremento del 26% respecto al mismo periodo del año anterior. Líbano es uno de los pocos países de su entorno en el que la crisis internacional apenas se ha dejado notar, gracias sobre todo al dinamismo de ciertos sectores como el inmobiliario, el financiero y el turismo.

El stand informativo de Tile of Spain en Project Lebanon también incluyó una muestra de productos.

SEMANA DE LA COMUNIDAD VALENCIANA EN LA EXPO SHANGHAI:

Durante la semana de la Comunidad Valenciana en el pabellón de España de la Expo Shanghai, ASCER organizó una conferencia sobre los usos arquitectónicos de la cerámica, al que asistieron más de 40 arquitectos, interioristas y prensa especializada. El evento, contó con la participación del arquitecto valenciano José Ramón Tramoyeres y el arquitecto chino Feng Xu, bajo la ponencia "Cerámica en arquitectura: traduciendo la visión del arquitecto a la realidad". El objetivo de esta jornada fue posicionar en el mercado chino e internacional la cerámica española como líder en innovación y diseño, mostrando al visitante las múltiples aplicaciones del azulejo en la arquitectura contemporánea e interiorismo.



Conferencia sobre cerámica en Expo Shanghai.

PREMIOS CERÁMICA

arquitectura / interiorismo



[JURADO]

PRESIDENTE:

ALBERTO CAMPO BAEZA

VOCALES:

ANTONIO JIMÉNEZ TORRECILLAS

ARTURO FRANCO

FRANK BARKOW

GERARD SANMARTÍ

MARTHA THORNE

RAMÓN MONFORT

[PREMIOS]

ARQUITECTURA: 20.000 EUROS

INTERIORISMO: 20.000 EUROS

PROYECTO FIN DE CARRERA: 10.000 EUROS

MENCIONES: 10.000 EUROS

[ENVÍO DOCUMENTACIÓN]

ASCR

(ASOCIACIÓN ESPAÑOLA
DE FABRICANTES DE AZULEJOS
Y PAVIMENTOS CERÁMICOS)

GINJOLS, 3 · 12003 CASTELLÓN

TEL.: 964 72 72 00

E-MAIL: comunicacion@ascer.es

novena **edición**

FECHA LÍMITE: **29 octubre 2010** / BASES Y MÁS INFORMACIÓN EN: www.premiosceramica.com

Organiza:



Patrocina:



CERÁMICA CON VISTAS

El arquitecto catalán Josep Montañà i Trilla es el artífice de esta vivienda unifamiliar ubicada en San Feliu de Codines (Barcelona), un proyecto en el que la cerámica juega un papel fundamental y aporta a los diferentes espacios las cualidades técnicas necesarias en cada caso, así como todo su potencial estético.

Por su versatilidad, sus posibilidades decorativas y sus numerosas prestaciones técnicas, la cerámica se ha convertido en uno de los pilares de este proyecto arquitectónico, con una presencia destacada tanto en la fachada y en las zonas de terraza exterior como en las estancias interiores de la vivienda. Así,

el arquitecto Josep Montañà i Trilla ha logrado reducir al mínimo la variedad de materiales usados, dotando al edificio de gran elegancia y reforzando la contundencia de las formas.

En la fachada, la cerámica confiere a la planta baja mayor peso, refuerza la base del edi-

ficio y logra, a través del contraste con el hormigón blanco de la parte superior, un refinado resultado estético. Para ello se ha utilizado un gran formato (120x30 cm.) de color negro. El material cerámico resulta idóneo aquí por su alto grado de dureza, su sencillo mantenimiento y su resistencia a la humedad y, en



Para crear un efecto visual de continuidad, la cerámica utilizada en toda la casa es de los mismos tonos grises y negros.



LA CERÁMICA LE CONFIERE A LA PLANTA BAJA MAYOR PESO, REFUERZA LA BASE DEL EDIFICIO Y LOGRA, A TRAVÉS DEL CONTRASTE CON EL HORMIGÓN BLANCO DE LA PARTE SUPERIOR, UN REFINADO RESULTADO ESTÉTICO



El pavimento de los interiores es un gres porcelánico de Apavisa en acabado Lapatto.

general, a las diversas condiciones climatológicas y ambientales.

En el interior, la presencia de la cerámica domina los distintos espacios, siempre en tonos grises y negros, tanto en pavimentos, donde el material va colocado a testa para realzar el efecto de continuidad, como en revestimientos y peldaños. Esta unidad cromática permite lograr una armonía con el cristal, el aluminio y el resto de elementos decorativos que terminan de definir la personalidad de las estancias. El acabado Lappato en los pavimentos interiores aumenta la sensación de amplitud en los espacios y rentabiliza al máximo la abundante luz.



LA UNIDAD CROMÁTICA DE LA CERÁMICA, EN TONOS GRAISES Y NEGROS, PERMITE LOGRAR UNA ARMONÍA CON EL RESTO DE ELEMENTOS DECORATIVOS QUE DEFINEN LA PERSONALIDAD DE LAS ESTANCIAS

EN LAS TERRAZAS, PARA GARANTIZAR UNA MAYOR SEGURIDAD, SE HA UTILIZADO UN ACABADO ANTIDESLIZANTE

La cerámica llega también a los espacios de terraza exterior. De esta manera el arquitecto ha querido unificar y potenciar el efecto de profundidad. El producto utilizado aquí tiene un acabado antideslizante que ofrece mayor seguridad en este tipo de pavimentos. Tanto la cerámica de las terrazas como la que se ha usado en interiores y fachada, son de la firma Apavisa.

La vivienda, situada en un terreno de pendiente pronunciada, expone a la calle su parte trasera y más cerrada, mientras que se abre, mediante grandes cristaleras, al otro lado, sacando el máximo partido a la luz y a las espectaculares vistas que pueden disfrutarse desde esa zona. El arquitecto refuerza de este modo la privacidad del edificio, a la vez que favorece la integración del mismo en el entorno natural donde se encuentra ■



En las zonas exteriores se ha colocado un gres porcelánico antideslizante.

DARMSTADT: EXPRESIÓN SOSTENIBLE

Dentro de las colaboraciones que la industria cerámica española mantiene con el mundo universitario a nivel internacional se encuentra en un lugar destacado el convenio con la Universidad de Darmstadt -Alemania-, que ha incluido por segundo año consecutivo dentro de su plan de estudios como asignatura el taller formativo „Material Innovations: Ceramics”.

La materia impartida tiene como punto de partida la sostenibilidad, una de las principales preocupaciones que están manifestando cada vez más los futuros arquitectos a lo largo de su formación. Por otro lado, es también una creciente necesidad en la sociedad actual y una visión que comparte absolutamente la cerámica española.

La asignatura se enmarca dentro de la Cátedra de Diseño y Construcción Sostenible, de la cual es titular el prestigioso arquitecto y profesor Manfred Hegger -Premio Solardeathlon en Washington 2007 y 2009- y conjuga la inventiva de los estudiantes con todos los matices de la realidad de la industria (que los alumnos conocen de primera mano en el cluster cerámico de Castellón en la visita guiada que abre cada año el curso).

„Material Innovations: Ceramics” ha aunado este año expresión y sostenibilidad en proyectos imaginativos pero realizables -y, de hecho, ejecutados por los estudiantes en pequeña escala- llevando a la cerámica de la mano de futuros arquitectos hacia la arquitectura del futuro ■



El objetivo es desarrollar nuevos productos basados en la sostenibilidad constructiva.

EN SU SEGUNDO AÑO DE VIDA, „MATERIAL INNOVATIONS: CERAMICS” SE CONFIRMA COMO UN IMPORTANTE PUNTO DE ENCUENTRO ENTRE LA UNIVERSIDAD Y LA INDUSTRIA CERÁMICA



Los alumnos estudian las cualidades de los materiales de cerámica en la construcción y las posibilidades de los últimos modelos.

Martin Bechthold (1) y Christoph Reinhart (2)
Profesores de la Graduate School of Design
de la Universidad de Harvard.



Los profesores de la Graduate School of Design de la Universidad de Harvard (estudios de arquitectura y diseño), Christoph Reinhart y Martin Bechthold, desvelan en esta entrevista la capacidad creativa e innovadora de sus alumnos y las extraordinarias posibilidades estéticas y funcionales que pueden ofrecer sus prototipos a la industria cerámica. ASCER trabaja con esta prestigiosa universidad desde 2007.

LA PERSONALIZACIÓN ES IMPORTANTE PARA UN PEQUEÑO, AUNQUE CRECIENTE, SEGMENTO DE LOS MATERIALES CERÁMICOS PARA LA ARQUITECTURA

¿Qué características diferencian a las baldosas cerámicas del resto de materiales que se usan en arquitectura?, ¿cuáles son sus propiedades especiales?

MB: Los revestimientos cerámicos compiten en un mercado que cuenta con una amplia gama de productos. En comparación con otros materiales, la cerámica tiene muy pocas limitaciones inherentes en formas, lo que le permite tener oportunidades interesantes de diseño. La diversidad de esmaltes permite gran cantidad de efectos así como de colores. La larga vida y la facilidad de mantenimiento y limpieza son una de sus ventajas para la arquitectura. Entre los desafíos de la cerámica en arquitectura se encuentra el buscar soluciones en el proceso de fabricación que resuelvan los grandes volúmenes. Por otro lado, a pesar de su amplia gama de productos en el mercado, puede ser difícil para el diseñador encontrar exactamente lo que busca. El arquitecto

busca cerámica personalizada en fachadas y, hoy por hoy, no hay soluciones, por ello estamos estudiando la personalización del producto en este campo.

Durante el estudio que están llevando a cabo, ¿han descubierto algo nuevo o que desconocían acerca de la cerámica española?

MB: Hemos disfrutado trabajando con las empresas e instituciones de la industria cerámica española y hemos aprendido mucho sobre cómo funcionan y operan. La cooperación entre las Universidades, ASCER y la industria es muy interesante, algo de lo que no éramos conscientes hasta ahora.

¿Qué conclusiones extraen del trabajo conjunto entre la Universidad y la industria?, ¿qué ofrece y qué beneficios recibe cada uno de ellos?

MB y CR: De manera generalizada, las indus-

trias son grandes conocedores de los aspectos técnicos y económicos de la producción de azulejos. Sin embargo, ese conocimiento es muy específico a ese proceso y, por tanto, más restringido a otras áreas o campos. Las universidades, en especial las escuelas de diseño y arquitectura, tienen una capacidad única para abordar otros retos y reconducir los problemas sin estar limitadas por las especificaciones del sector. Con el fin de abordar soluciones innovadoras, es necesario tener un profundo conocimiento técnico de la materia así como capacidad creativa para replantearse y repensar los problemas. Es a partir de entonces cuando la colaboración entre la industria y las universidades se vuelve esencial y beneficiosa. Hemos realizado un esfuerzo en conocer a fondo la industria comprendiendo cuáles son los flujos de producción actuales y sus limitaciones. Actualmente estamos tratando de superar algunas de estas trabas



Los estudiantes aportaron ideas innovadoras en cuanto a diseño que se transformaron en prototipos como éstos.

a través de procesos de fabricación con tecnología digital punta que incluyen la robótica.

El proyecto Futuros Cerámicos combina estudios sobre la sostenibilidad y la personalización. ¿Son estos dos conceptos realmente compatibles?

CR: La sostenibilidad es un concepto algo vago que abarca todo. Con el fin de obtener resultados concretos, estamos trabajando en la construcción de una pantalla solar cerámica de alto rendimiento porque los requisitos específicos para un sistema así necesitan de una cerámica producida de forma personalizada. Esta investigación nos permite llevar a cabo el estudio simultáneo de ambas áreas en el proyecto Futuros Cerámicos; es decir, el diseño basado en el rendimiento energético y su conexión con los métodos personalizados de producción de cerámica más vanguardistas.

Los alumnos de la Graduate School of Design de Harvard han sido una parte esencial en el desarrollo del proyecto Futuros Cerámicos con la aportación de numerosas ideas que, algunas de ellas, puede que lleguen a materializarse. ¿Podrían adelantar algo acerca de estas ideas o prototipos a desarrollar?

MB: Los estudiantes han recibido formación sobre recubrimientos cerámicos y sus técnicas de producción en un curso en automatización de la construcción que yo mismo impartí. El curso ha tratado ampliamente el tema del diseño personalizado y la fabricación y los estudiantes aportaron ideas innovadoras en cuanto a diseño, que se transformaron en pequeños prototipos como proyectos de fin de

curso. Estos trabajos están ayudando a la investigación que vincula la sostenibilidad a la producción personalizada, pero el equipo de investigación también lleva a cabo su labor, de manera independiente y con una profundidad mayor, que la que se le puede dar dentro de un curso.

CR: Estamos trabajando en el diseño de un sistema de pantalla solar de alto rendimiento para fachada curva definiendo "alto rendimiento" o "sostenible" como un diseño que controla cuidadosamente la incidencia solar, de forma que el uso total de energía anual se reduzca mientras que los niveles interiores de iluminación natural y vistas al exterior se mantienen. Las fachadas curvas tradicionalmente suponen un cambio en la arquitectura solar porque las pantallas solares orientadas hacia el ecuador suelen ser horizontales, mientras que las orientadas a occidente u oriente utilizan habitualmente elementos verticales para hacer frente a bajos ángulos solares. En este proyecto estamos trabajando en una fachada que realice una transición gradual entre los dos tipos. Teniendo en cuenta que esta transición probablemente nos llevará a una forma muy compleja y específica, trabajamos en técnicas de personalización mejorada para construir una muestra de escala de la fachada. Estamos desarrollando un software que exporta directamente la información digital de nuestro entorno CAD de diseño sostenible al mundo de la fabricación digital. Al trabajar en un mismo entorno esperamos superar gradualmente los obstáculos que subsisten entre el diseño y la fabricación.

¿Qué papel tiene la tecnología en la industria azulejera, no sólo en términos de calidad y diseño sino también de sostenibilidad?, ¿cuál es la diferencia entre un producto realizado de manera eficiente y otro que no lo ha sido?

MB: Hay bastantes aspectos a tener en cuenta. Por un lado, la tecnología se aplica en la fase de ejecución del proyecto con la búsqueda de diseños optimizados para su uso y para determinar la forma adecuada de producción. De esto trata nuestro estudio de prototipos. Por otra parte, la tecnología juega un papel importante en la producción y gestión de procesos. Desde la perspectiva de la producción, la tecnología y la sostenibilidad están conectadas a través del objetivo de reducir el consumo de energía y las emisiones. La industria ha reducido su consumo de energía y ya se han implementado muchas tecnologías para la producción más eficiente. Los restos en el proceso de producción se reciclan pero, en la construcción, un porcentaje bastante significativo de los azulejos se desperdician. La energía y las emisiones asociadas a estos restos son significativas, teniendo en cuenta la gran cantidad de azulejos que se consumen anualmente. Encontrar formas para reducir esos restos repensando orden, producción, ejecución y procesos de instalación a través de tecnologías innovadoras es un gran desafío, inevitable.

¿Cuál es la importancia de la capacidad de personalización o la sostenibilidad de un producto en la decisión de proponerlo para un proyecto de arquitectura o diseño de interiores?, ¿quién presta más atención a esta cuestión?

La personalización es importante para un pequeño, aunque creciente, segmento de los materiales cerámicos para la arquitectura, con especial énfasis en las fachadas. Por lo general, es impulsado por los profesionales del diseño, arquitectos, ingenieros y especialistas en fachadas.

¿Cuáles son los principales retos para la baldosa cerámica en el ámbito de la arquitectura y el interiorismo del siglo XXI?

MB: Por un lado, tenemos el reto de la reducción de restos o deshechos para ser menos dependientes de fuentes de energía no renovable que conduzcan a la fabricación de un producto cerámico cada vez más sostenible. Y, por otro, el de responder al creciente mercado de pequeñas series de productos de azulejos personalizados. Una forma más ágil de producción, más cercana y receptiva a las necesidades de los clientes, va a adquirir paulatinamente mayor importancia ■

CASA DECOR MADRID 2010

VIVIR ENTRE CERÁMICA

Del 20 de mayo al 20 de junio Cerámica de España presentó, con la colaboración del arquitecto Héctor Ruiz-Velázquez, un espacio con el que demostró que la cerámica también puede ser creadora de “un nuevo concepto de vivienda”.



Con la personalidad como protagonista, esta es una apuesta clara por una nueva forma de entender los espacios y los revestimientos cerámicos.

Este año Casa Decor llega a su mayoría de edad. Cumple 18 años de andadura, en los que ha acumulado experiencia y madurez en sus más de 60 exposiciones, pero conservando intacto su espíritu joven e inquieto. Salones, bibliotecas, baños, dormitorios, cuartos infantiles, cocinas... mostraron a los cientos de visitantes, que se detuvieron frente al número 29 de la calle Velázquez de Madrid, las últimas tendencias en decoración.

Este año los estilos se alejan de las excéntricas propuestas de ediciones anteriores con espacios y mobiliarios más clásicos, menos rompedores, aunque igualmente modernos y lujosos. Como muestra de estos nuevos ejemplos habitacionales, la propuesta que presentó Cerámica de España. La marca paraguas de la Asociación Española de Fabricantes de Azulejos y Pavimentos Cerámicos (Ascer) contó para esta ocasión con la co-

laboración del reconocido arquitecto Héctor Ruiz-Velázquez para crear un espacio que demostrara que la cerámica es capaz de adaptarse a las necesidades actuales y nuevos hábitos.

Unlimited Space [Ceramic House] es el nombre del espacio que se construyó, de 60 metros cuadrados, y en el que se utilizaron pavimentos y revestimientos cerámicos no



La cerámica se ha puesto al servicio de un proyecto que explora las tres dimensiones.

sólo en suelos y paredes, sino también para realizar el altito, muretes y muebles de obra. Una apuesta innovadora en arquitectura interior que pone de manifiesto la flexibilidad y la maleabilidad de un material tradicionalmente utilizado sólo como revestimiento, y que aquí dio como resultado un ambiente envolvente, que multiplicaba los metros y la luminosidad de la estancia.

CERÁMICA EN 3D

Sobre una planta rectangular, Héctor Ruiz-Velázquez organizó un espacio tridimensional en varios bloques y alturas, manteniendo una continuidad espacial a partir de un revestimiento claro. El recorrido de la estancia, de derecha a izquierda y de abajo a arriba, ofrecía una nueva

experiencia habitacional en la que se experimentaba una gran libertad de movimiento.

Con Unlimited Space [ceramic house], la cerámica reveló las inmensas posibilidades de transformación y flexibilidad que puede ofrecer a una vivienda. Tal y como pudo observarse,

LA CERÁMICA REVELA EN ESTE ESPACIO LAS INMENSAS POSIBILIDADES DE TRANSFORMACIÓN Y FLEXIBILIDAD QUE PUEDE OFRECER A UNA VIVIENDA



Detalles de la decoración del salón.

las cualidades del material cerámico irrumpen en los diferentes planos a modo de recorrido, tanto en planta como en sección, transformando las dimensiones del espacio y entendiendo a éste como un paisaje y no como una suma de habitaciones.

La casa permitía descubrir ideas de reforma con materiales cerámicos. El juego de alturas resulta sencillo de ejecutar ya que la cerámica es capaz de recubrir diferentes tipos de superficies. En las áreas compartidas, el salón y la cocina, esta capacidad contribuye a potenciar la sensación envolvente. Para las zonas de agua, aseo y baño principal, el proyecto aprovechó las propiedades más funcionales de la cerámica, como su impermeabilidad. La variedad de formatos y la gama cromática de las piezas cerámicas amplían las opciones de decoración.

Sin duda, Unlimed Space fue uno de los espacios más espectaculares en esta edición de Casa Decor, donde no sólo se muestra una decoración elegante, sencilla y moderna, sino también una manera diferente de entender el espacio, a través de un sugerente recorrido por diferentes volúmenes y alturas, y con la cerámica como material protagonista ■



La cocina propuesta por Héctor Ruiz es sinónimo de clase, estilo y vanguardia.

LA VARIEDAD DE FORMATOS Y LA GAMA CROMÁTICA DE LAS PIEZAS CERÁMICAS AMPLÍAN LAS OPCIONES DE DECORACIÓN

EDIFICIOS QUE AHORRAN

El equipo de Pich Aguilera, formado por Felipe Pich Aguilera y Teresa Batlle, obtuvo en 2006 el Premio de Arquitectura Sostenible que otorga el Foro Civitas Nova de Castilla-La Mancha, por el Edificio Telefónica en Toledo. El compromiso con el medio ambiente es su seña de identidad.



El diseño, los materiales y detalles constructivos integran sistemas que aprovechan las condiciones del entorno.

Ahora, más que nunca, adquiere un enorme valor el esfuerzo de los arquitectos que buscan soluciones innovadoras, con prototipos de edificios asequibles, que se construyen rapidísimo y que son flexibles porque se adaptan felizmente a la vida de quien se acomoda en ellos, y encima, presumen de conciencia sostenible. El dúo barcelonés Pich-Aguilera y Teresa Batlle forman parte de este grupo de profesionales que han optado en su trayectoria profesional por levantar edificios que ofrezcan una vida confortable sin agredir a la naturaleza. Y sin inventos excesivamente sofisticados.

En sus edificios hay cubiertas con aljibes de agua que se usan para regar jardines aéreos o para el consumo doméstico, las paredes tienen un doble revestimiento para crear barreras contra el frío o el calor y aplican sistemas tradicionales, como la ventilación cruzada sustituyendo así el aire acondicionado, entre muchas otras propuestas.

De entre sus edificios destaca el call center situado en Toledo, premiado con el Premio de Arquitectura Sostenible del Foro Civitas Nova 2006. La fachada está revestida con cerámica que diseñó y fabricó una empresa local que ya la comercializa.

El diseño, los materiales y detalles constructivos integran sistemas que aprovechan las condiciones del entorno y apoyan el confort climático de todos los espacios. Dos núcleos tridimensionales y un pórtico soportan unas losas de grandes dimensiones, como si de una infraestructura de puentes a distintas alturas se tratase. Son estas grandes plataformas las que albergan los espacios de trabajo del call center.

El espacio central del edificio es un espacio abierto, atravesado por pasarelas de 5 metros de ancho que se apoyan en unos núcleos que contienen servicios y comunicaciones. Se trataba de generar un espacio de gran plasticidad y flexibilidad, con la voluntad de que los espacios de trabajo individuales y de gran tensión puedan siempre disfrutar de toda la volumetría.

RADIOGRAFÍA DEL EDIFICIO

Funcionalmente, el edificio está claramente diferenciado en tres zonas. La primera alberga en todas sus alturas el servicio de operadores. Esta zona funciona como un gran atrio

LAS DOS FACHADAS CERÁMICAS EN CELOSÍA CONTROLAN LA LUZ SOLAR Y DAN LA LUZ NATURAL SUFICIENTE A LOS ESPACIOS DE TRABAJO

climatizado con una cubierta que recoge todo el espacio y que permite con sus diferentes pendientes, capas y mecanismos una captación óptima de energía y una aportación y distribución del aire (caliente o frío) a todos los espacios.

Sigue en página 22...



La iluminación natural del edificio se hace a través de dos fachadas cerámicas estudiadas que controlan la entrada de la luz solar.



En el diseño del edificio se fusiona la forma arquitectónica con el funcionamiento bioclimático.

Toda la aportación de iluminación natural al edificio se hace a través de dos fachadas cerámicas en celosía estudiadas para poder controlar la luz solar y poder dotar de luz natural suficiente a los espacios de trabajo. Con este fin se hizo un estudio pormenorizado de los materiales cerámicos, sus formatos, colocación y composición.

Una segunda zona, íntimamente ligada a la primera, alberga el área de descanso. Funciona

ESTE EQUIPO DE ARQUITECTOS HA OPTADO EN SU TRAYECTORIA PROFESIONAL POR LEVANTAR EDIFICIOS QUE OFREZCAN UNA VIDA CONFORTABLE SIN AGREDIR A LA NATURALEZA

como un gran invernadero que en invierno apoya el confort de los otros espacios, estructurándose en un triple espacio con un acceso directo a cada una de las plataformas de trabajo.

La tercera zona ubica oficinas, controles, salas de formación y servicios paralelos. Se trata de un conjunto de volúmenes cerrados y de patios semicubiertos. En esta área la infraestructura de puente se encierra en sí misma creando compartimentadas áreas de trabajo que dan todas ellas a patios cubiertos con una función primordialmente climática. Este espacio orientado a norte, con sus patios con vegetación, funciona como regulador térmico. La vegetación juega un papel primordial en estos patios por su efecto de refrigeración natural y de absorción de ruido. Esta zona verde es posible gracias a las cubiertas que captan y almacenan el agua de lluvia.

La arquitectura desafía con edificaciones como ésta a las sociedades desarrolladas con la construcción de edificios que causen el menor uso posible de energía no renovable, que produzcan menos contaminación y residuos y, por qué no, que resulten más cómodos, económicos, saludables y seguros para las personas que viven y trabajan en ellos. Y éste es buen un ejemplo de ello ■



Con la fachada cerámica se logra que la temperatura baje unos cinco grados.

SHOWROOM // ÚLTIMAS TENDENCIAS



PORCELANATTO, Serie Poetic Colección No-Stalgia · tau@tauceramica.com · www.tauceramica.com



AZTECA
SERIE-COLECCIÓN SEASONS R60
comercial@azteca.es
www.azteca.es



NATUCER
SERIE-COLECCIÓN COTTO STONE
natucer@natucer.es · www.natucer.es



COLORKER
SERIE QUARTZ
colorker@colorker.com · www.colorker.com



GRES DE BREDÁ
SERIE GRES DE BREDÁ
COLECCIÓN BREDÁ BASALTO
info@gresdebreda.com
www.gresdebreda.com



IBEROALCORENSE
SERIE-COLECCIÓN CHIC
ibero@iberoceramica.com
www.iberoceramica.com

TECNICERÁMICA
SERIE CARIBE
tecniceramica@tecniceramica.es
www.tecniceramica.es



ROCA
SERIE BROADWAY
COLECCIÓN TUTTOMASSA
info@rocatile.com
www.rocatile.com





VIVES AZULEJOS Y GRES

SERIE POLINESIA COLECCIÓN MOOREA

info@vivesceramica.com · www.vivesceramica.com



AZULEV

SERIE BASIC

azulev@azulev.es · www.azulev.com



MYR CERÁMICA

SERIE LINE

general@ceramicasmr.com · www.ceramicasmr.com



GRESPANIA

SERIE FORUM - COLECCIÓN 2010/2011 Y
SERIE KENAI - COLECCIÓN: 2010/2011

mail@grespania.com
www.grespania.com



KEROS CERÁMICA

SERIE FORUM - COLECCIÓN MÁRMOLES

email@keros.com
www.keros.com



STN CERÁMICA

SERIE LEÑO - COLECCIÓN MADERAS GRES

stnceramica@stnceramica.es

www.stnceramica.es



GUIBOSA

SERIE-COLECCIÓN LUXOR

guibosa@guibosa.com

www.guibosa.com

Noticias de Empresa

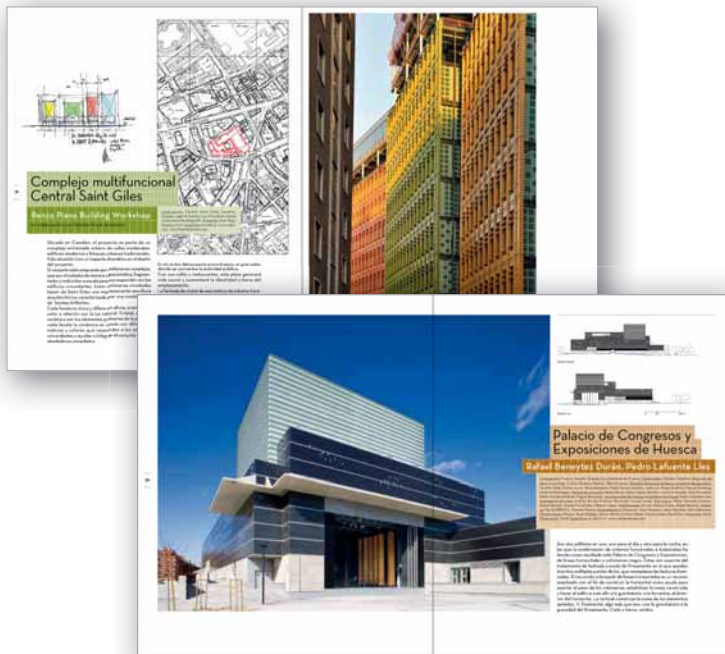


ACTAR Y CERÁMICA DE ESPAÑA PUBLICAN EL LIBRO DE PRESTIGIO "RITMOS, CICLOS, COMPORTAMIENTOS"

Con el título de "Ritmos, Ciclos, Comportamientos", Cerámica de España, en colaboración con la editorial ACTAR ha publicado un libro en formato prestigio que explica en profundidad y para un público profesional algunas de las obras de referencia en el panorama arquitectónico actual que

mejor recogen e interpretan las posibilidades que ofrece la cerámica, comentadas por sus propios autores.

Entre muchas otras, en la selección de obras que se han analizado en el volumen se encuentran los trabajos que se han destacado este año con los Premios Cerámica de ASCER -el Paseo de la Playa de Poniente de Benidorm (Premio Arquitectura) y la Rehabilitación de la Casa del



Condestable en Pamplona (Premio Interiorismo)-, el Palacio de Congresos Expo Aragón o, a nivel internacional, el complejo multifuncional Central Saint Giles (Londres), y Whirls & twirls (Metro de Nueva York).

El libro se puede encontrar en las principales librerías especializadas de todo el mundo y es el tercer tomo de la serie de monográficos de "La Cerámica en Arquitectura" ■

ROSA GRES ESTRENA FÁBRICA



Recientemente ha entrado en funcionamiento la nueva planta de pavimentos de Rosa Gres, que ha supuesto una inversión de 25 millones de euros. Gracias al diseño de la planta, y a la tecnología de última generación instalada, Rosa Gres puede ofrecer al mercado productos exclusivos como pavimentos y piezas especiales de gres porcelánico en gran formato, fabricadas tanto mediante prensado en seco, como con extrusión. En las recién estrenadas instalaciones, también se han aplicado criterios de sostenibilidad en todos los procesos industriales que permitirán reutilizar, reciclar, preservar recursos, gestionar de forma óptima la energía e implantar sistemas de gestión y ahorro energético.

Entre los proyectos más recientes de Rosa Gres, destacan las últimas tiendas de Mango Turquía y Londres; la Bodega Protos, en Peñafiel, Valladolid, firmada por el internacional Richard Rogers; y las piscinas olímpicas del Chongqing Jian Nan Sports Center en China ■

ROCERSA CREA SU DEPARTAMENTO DE PROYECTOS

Rocersa, en su afán de ofrecer nuevos productos y servicios, ha puesto en marcha un departamento que ofrece soluciones cerámicas capaces de adaptarse a múltiples proyectos: fachadas ventiladas; pavimentos sobreelevados, antideslizantes, para uso en espacios públicos tanto de exterior como de interior, etc. El Departamento de Proyectos está formado por un equipo de profesionales que asegura la calidad de los proyectos que se desarrollan, desde la idea hasta la finalización de la obra ■





ASCEA
C/. Ginjols, 3
Castellón 12003, ESPAÑA
global@ascer.es
www.spaintiles.info
Tel.: +34 - 964 72 72 00
Fax: +34 - 964 72 72 12

Cumplimente el siguiente formulario y envíelo al fax: (+34) 964 72 72 12

A) Quisiera recibir más información sobre las siguientes empresas que aparecen en Ceraspaña:

- | | | |
|--|---|--|
| <input type="checkbox"/> APAVISA PORCELÁNICO | <input type="checkbox"/> GUIBOSA | <input type="checkbox"/> ROCA |
| <input type="checkbox"/> AZTECA | <input type="checkbox"/> IBEROALCORENSE | <input type="checkbox"/> ROCERSA |
| <input type="checkbox"/> AZULEJERA ALCORENSE | <input type="checkbox"/> INALCO | <input type="checkbox"/> ROSA GRES |
| <input type="checkbox"/> AZULEV | <input type="checkbox"/> KERABEN | <input type="checkbox"/> SALONI |
| <input type="checkbox"/> COLORKER | <input type="checkbox"/> KEROS CERÁMICA | <input type="checkbox"/> STN CERÁMICA |
| <input type="checkbox"/> EMAC COMPLEMENTOS | <input type="checkbox"/> MYR CERÁMICA | <input type="checkbox"/> TECNICERÁMICA |
| <input type="checkbox"/> GAYAFORES | <input type="checkbox"/> NATUCER | <input type="checkbox"/> UNDEFASA |
| <input type="checkbox"/> GRES DE BREDÁ | <input type="checkbox"/> PORCELANATTO | <input type="checkbox"/> UNICER |
| <input type="checkbox"/> GRES PANIA | <input type="checkbox"/> PORCELANOSA | <input type="checkbox"/> VENUS CERÁMICA |
| | | <input type="checkbox"/> VIVES AZULEJOS Y GRES |

Su profesión:

- | | | |
|---------------------------------------|---------------------------------------|--------------------------------------|
| <input type="checkbox"/> Importador | <input type="checkbox"/> Distribuidor | <input type="checkbox"/> Constructor |
| <input type="checkbox"/> Colocador | <input type="checkbox"/> Comerciante | <input type="checkbox"/> Arquitecto |
| <input type="checkbox"/> Interiorista | <input type="checkbox"/> Otros | |

B) Desearía seguir recibiendo información sobre la industria española de baldosas cerámicas

Actualice la siguiente información: Elimine de su lista el siguiente contacto: Inclúyanme en su lista de envíos:

Nombre (Sr.-Sra.):

Cargo:

Empresa:

Dirección:

Ciudad: País: Código Postal:

Tel.: Fax:

E-mail: Web:

La cumplimentación de los datos personales solicitado en el formulario es completamente voluntaria, pero necesaria para mantener correctamente actualizada la base de datos. La información será incluida en ficheros automatizados destinados al cumplimiento del objeto del servicio, consintiendo a su conservación con carácter indefinido hasta que ejerza su derecho de cancelación, y serán tratados de forma confidencial por ASCEA y por todas aquellas entidades que, atendiendo a la finalidad y el objeto de la toma de datos, puedan intervenir en su gestión. Para cumplir con su finalidad de directorio sectorial, y que terceros interesados puedan ponerse en contacto con aquellas entidades o personas que consten en dicha base de datos, es necesario facilitar el acceso por parte de terceros y su cesión a los mismos, dando aquellos que aparecen su consentimiento expreso para dicha cesión al facilitarnos su información o al no ejercer su derecho de cancelación u oposición a dicha cesión. Usted podrá dirigirse a ASCEA para solicitar la consulta, modificación, cancelación de los datos que nos ha facilitado, u oposición posterior al tratamiento, por escrito a la dirección C/ Ginjols, 3, 12003 Castellón (España), a la atención de "Servicio de Protección de Datos", o al telf. 0034964727200, fax 0034964727212, ó e-mail: global@ascer.es.



www.ceramicadeespaña.es

C/. Ginjols, 3 / 12003 CASTELLÓN / ESPAÑA
TEL. +34 964 727 200 / FAX +34 964 727 212
E-MAIL global@ascer.es